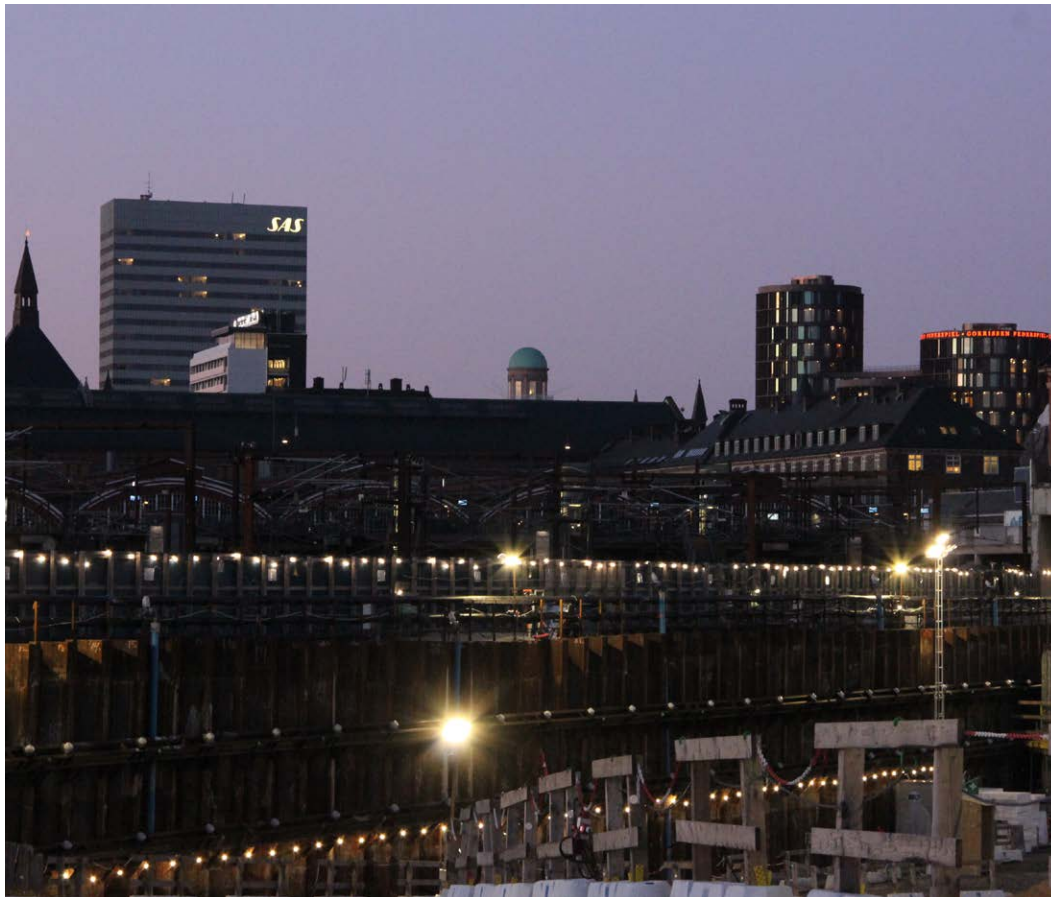


POSTBYEN - KØBENHAVNS NYE BYKVARTER

22. januar 2020



BYENS NETVÆRK



Tekst og foto: Niels Ulrik Østrup, Byens Netværk



Iført sikkerhedshjelme og orange veste lyste Byens Netværk op på byggepladsen, da Danica Pension og Aarsleff tog imod os på en smuk skyfri eftermiddag i Postbyen.

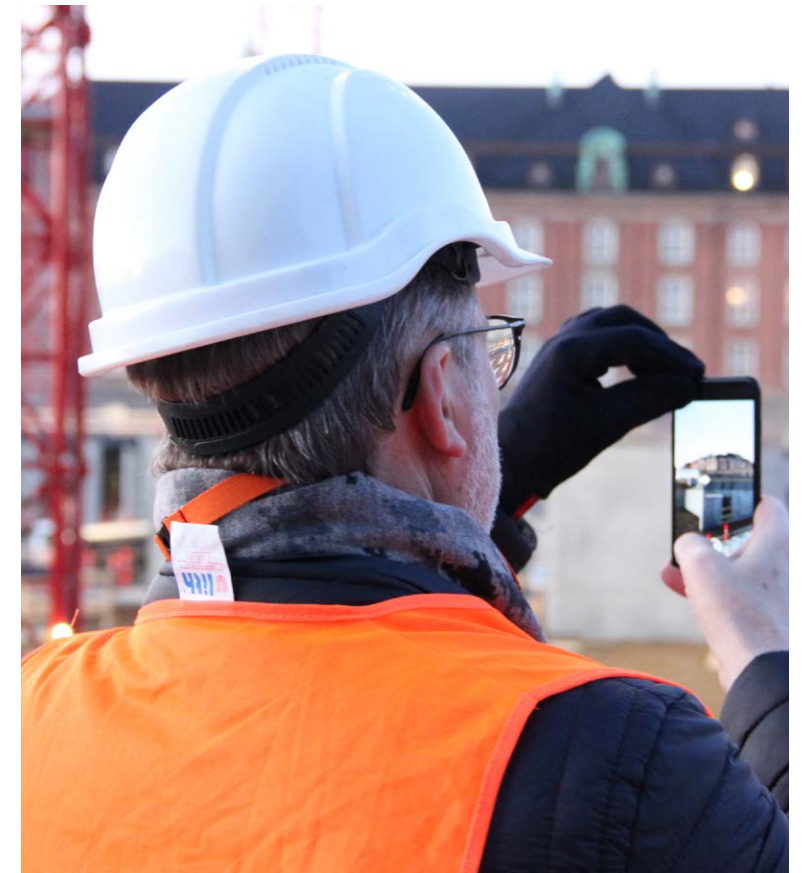
Postbyen er navnet på den nye bydel, som Danica Pension opfører på området mellem Bernstorffsgade, Carsten Niebuhrs Gade og jernbaneterrænet ved Københavns Hovedbanegård, hvor den tidligere postterminal lå. Dette centrale sted i København har altid været en ufremkommelig og lukket del af byen. Det skal der imidlertid laves om på med Danica Pensions vision om at omdanne grunden til et at byens nye hotte kvarterer, der skal stå færdigt i 2023-2024.

Første etape af byggeriet er opførelsen af et nyt hovedsæde til Danske Bank med ca. 4.000 arbejdspladser og et kontorhus til små og mellemstore virksomheder med ca. 1.500 arbejdspladser.

Det nye bykvarter kommer også til at huse fem tårne med boliger, hotellejligheder, forretninger og et sundhedshus foruden åbne pladser. Bymæssigt bliver byen åbnet op med en ny forbindelse mellem Hovedbanegården og vandet.



Der er i øjeblikket syv kraner på byggepladsen, der skaber sin helt egen arkitektur.





Danske Banks hovedsæde er første etape af byggeriet i Postbyen. Her er flot kig blandt de mange betonsøjler i parkeringskælderen. Der er afsat 40.000 m2 til parkering og teknik.

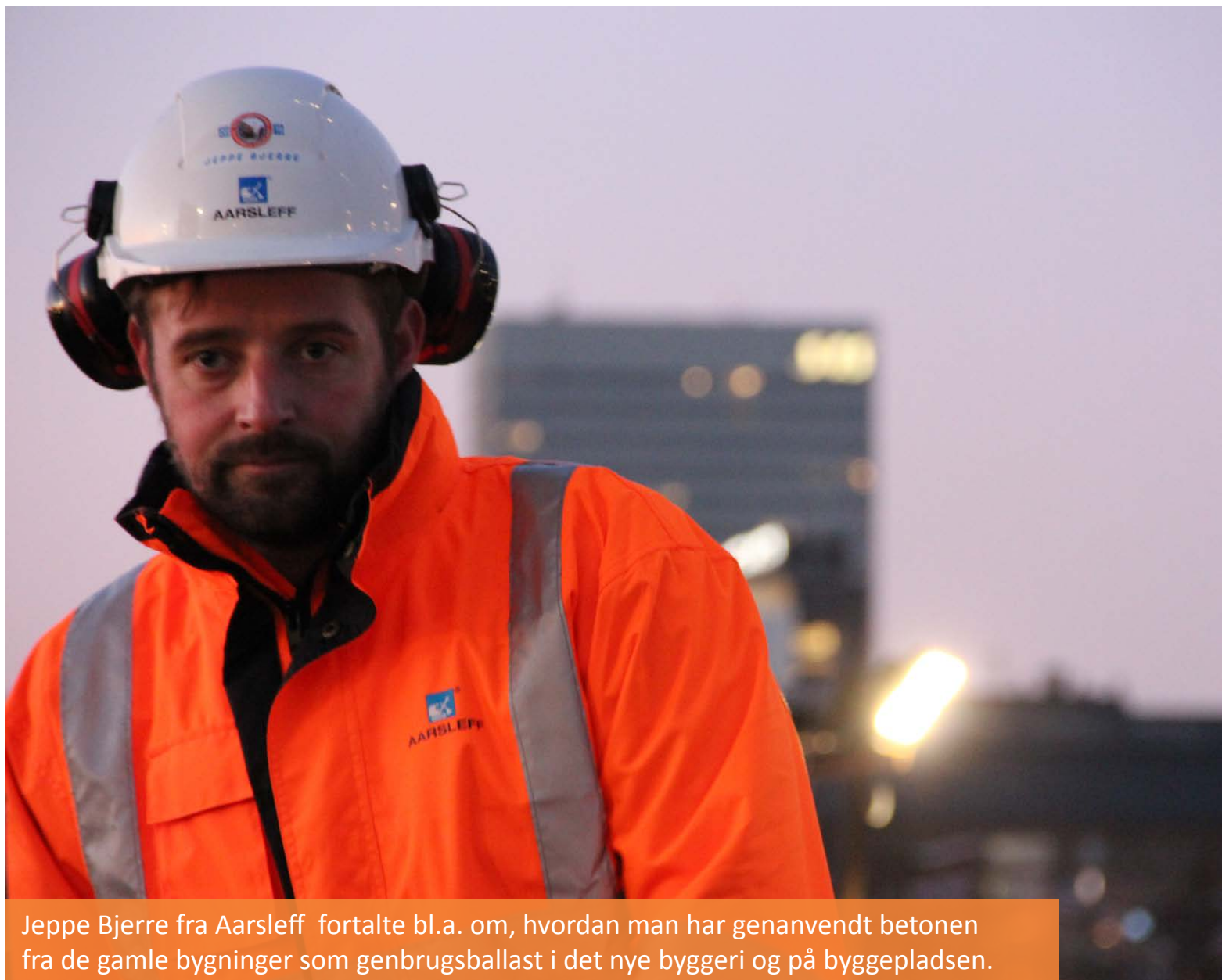




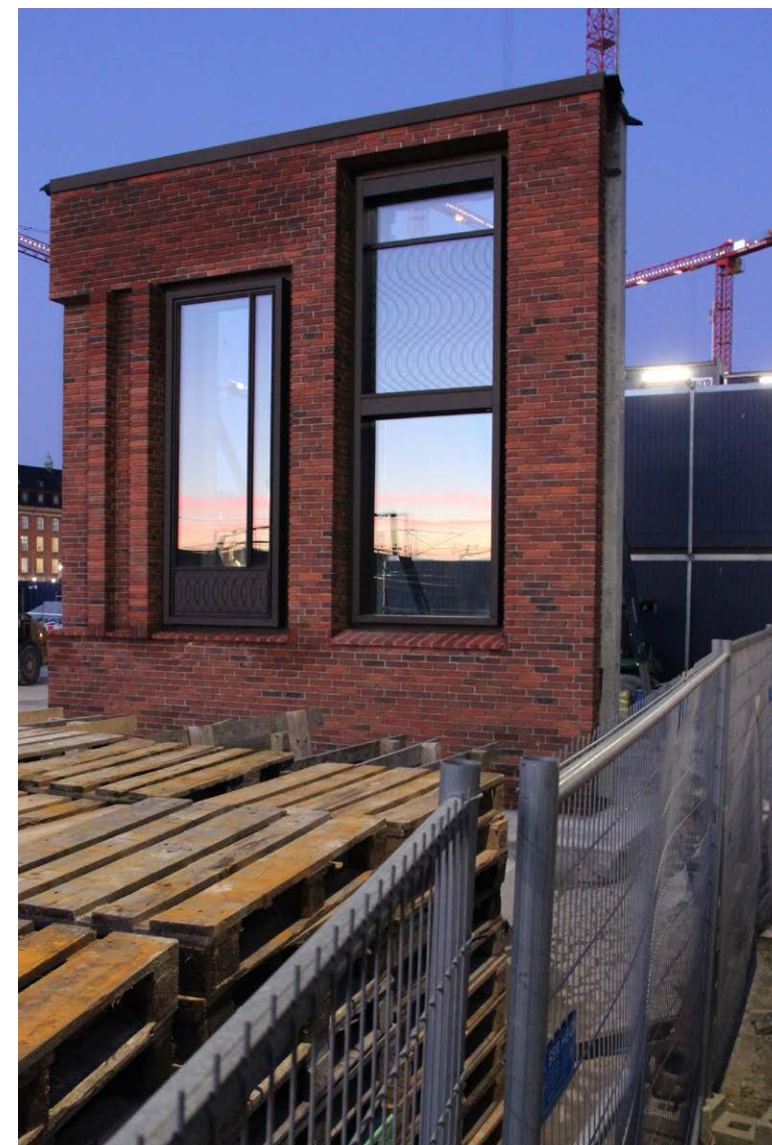
Der var også tid til netværk og sjov undervejs. På et plateau med udsigt ud over byen og byggepladsen, kunne vi se solen gå ned på den flotte skyfire dag.



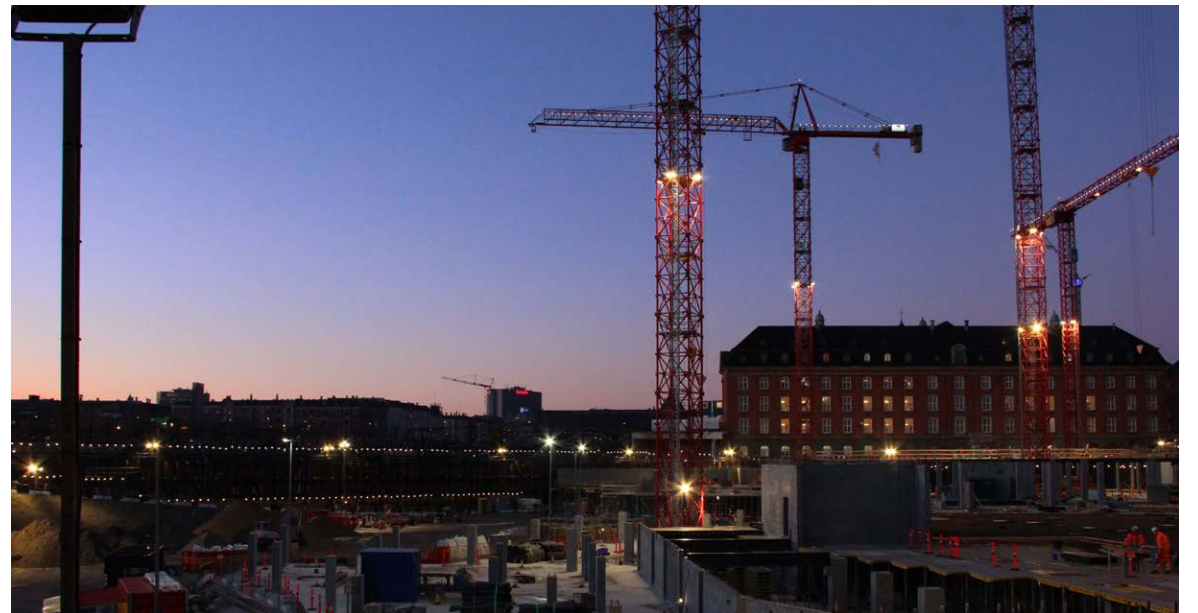
De syv kraner på Postgrunden deler skylinen med naboerne Axel Towers og Tivoli.



Jeppe Bjerre fra Aarsleff fortalte bl.a. om, hvordan man har genanvendt betonen fra de gamle bygninger som genbrugsballast i det nye byggeri og på byggepladsen.



En prøve på en facade giver et indblik i, hvordan Postbyen måske kommer til at se ud.





Hele bykvarteret kommer til at åbne sig mod jernbanen og skaber en forbindelse mellem Hovedbanegården og Kalvebod Brygge.





TAK
FOR
I
DAG