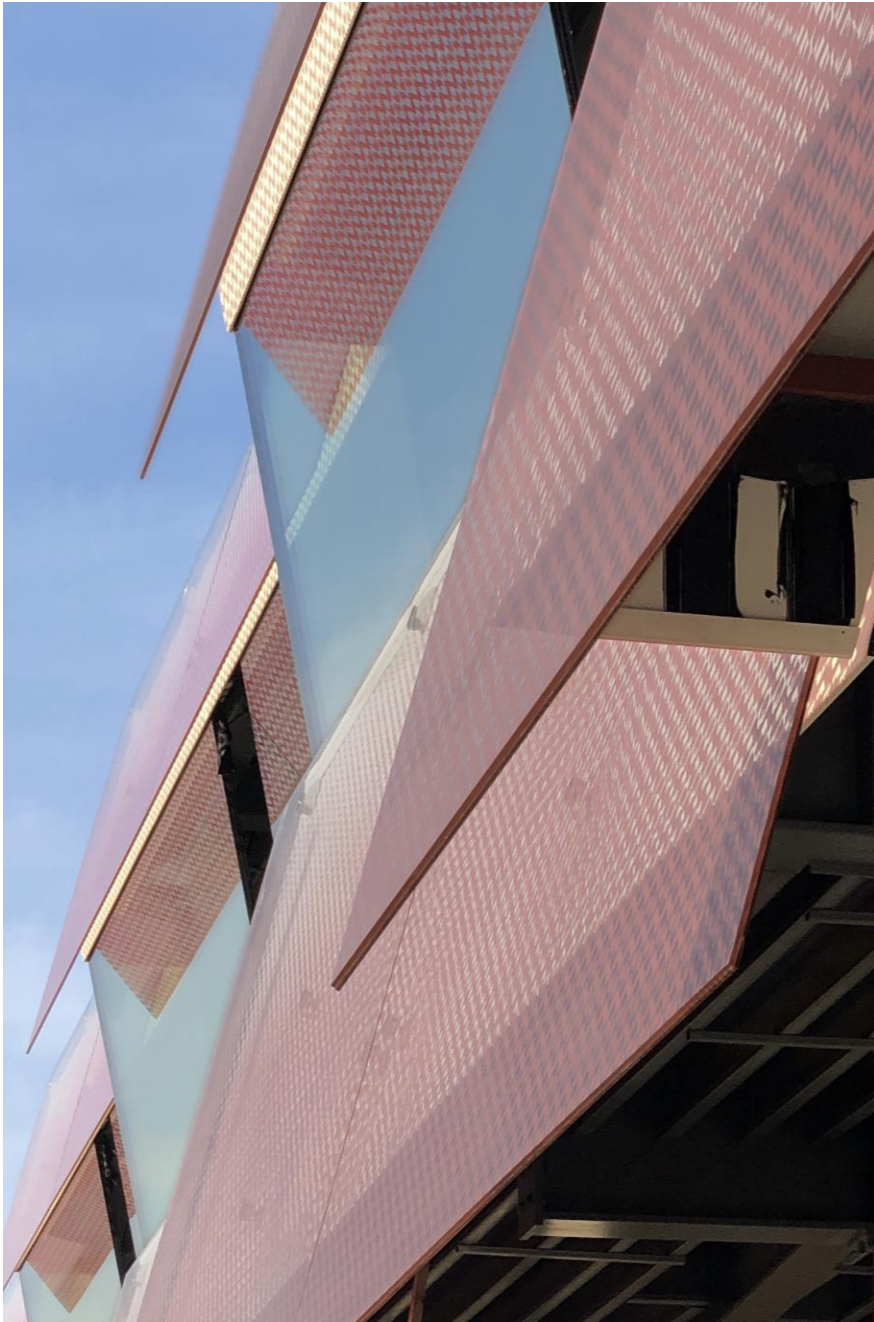


Oslo Plads / Østerport II

Byens Netværk 30.04.19

**BYENS
NETVÆRK**





På en af Københavns mest markante beliggenheder – ved siden af den ikoniske Østerport Station og den nye Metro – opføres Østerport II, som er et moderne kontor- og flerbrugerhus med innovativ arkitektur og indretning, hvor ca. 750 ansatte og et stort antal butikskunder vil få deres daglige gang, når bygningen står færdig. Projektet får tilsyneladende mange følelser frem, og har allerede nu fået meget medieomtale.

Husets idé er en arbejdsplads, der er indrettet, så dagligdagen afspejles for omgivelserne og i byrummet – og omvendt at omgivelsernes herlighedsværdi kommer alle til gode inde i huset i løbet af arbejdsdagen. Derfor er alle korridorer lagt ud til facaden og alle siddende arbejdsfunktioner trukket tilbage fra facaden.

Bygningen er gjort lavest mulig ud mod Oslo Plads og større ud mod baneterrænet, så skalaen passer til omgivelserne. Hele huset er moduleret med vandrette og lodrette proportioner som en klassisk by. Med det er tanken, at bebyggelsen vil fremstå nedtonet i forhold til områdets mange kulturhistoriske kvaliteter. Samtidig er ønsket dog også, at bygningen med sin nye etage orienteret mod Oslo Plads og Folke Bernadottes Allé vil styrke den bymæssige karakter.

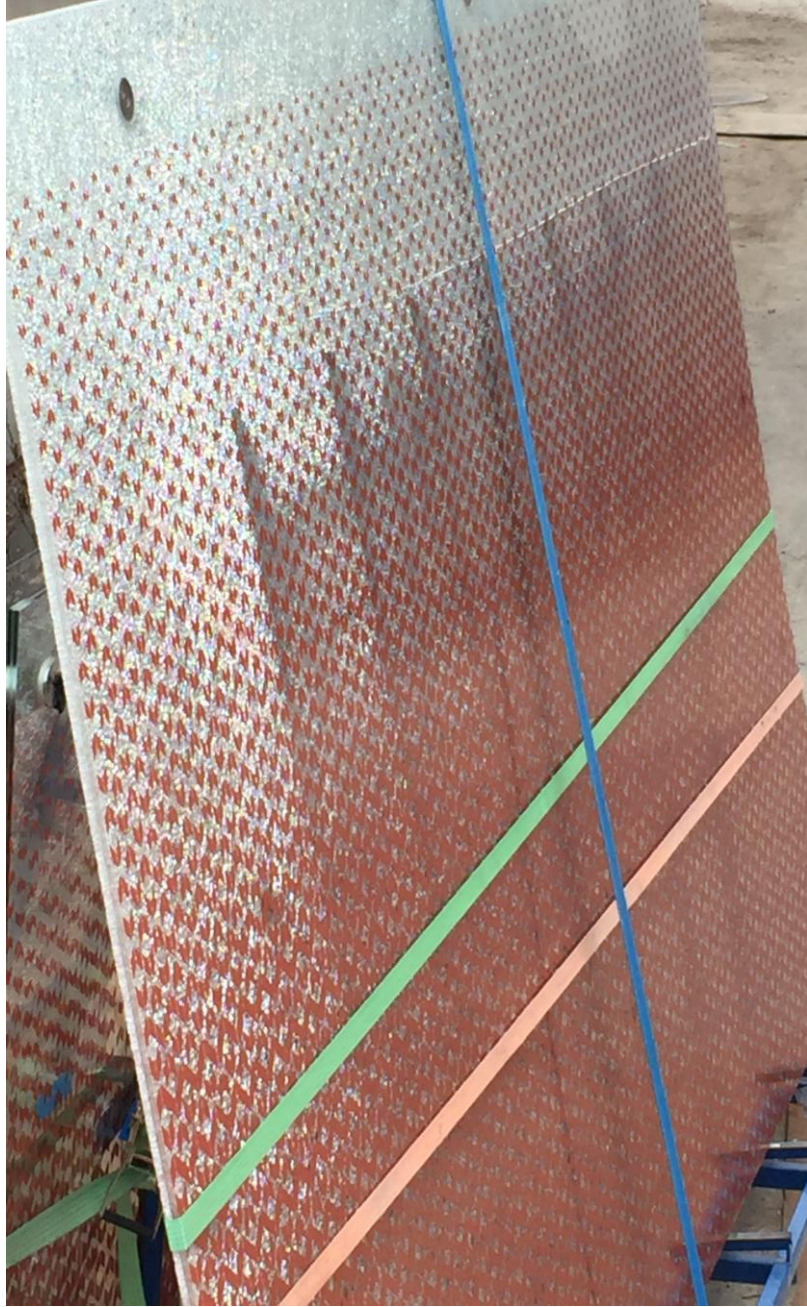
Vi tog på besøg og fik en rundvisning af KHR Arkitekter, der har tegnet det nye byggeri, og som gav os historien og tankerne bag.



Mikkel Beedholm, partner i KHR Architecture, tog os med på rundvisning og fortalte om byggeriet.















Turen sluttede vi af med at nyde udsigten over byen fra øverste sal – tak for i dag.