



BELLAKVARTERET

BYGGEFELT 6, ØRESTAD

2015.02.05



**VILHELM
LAURITZEN** arkitekter

Illustration over masterplanen. ill. COBE og VLA

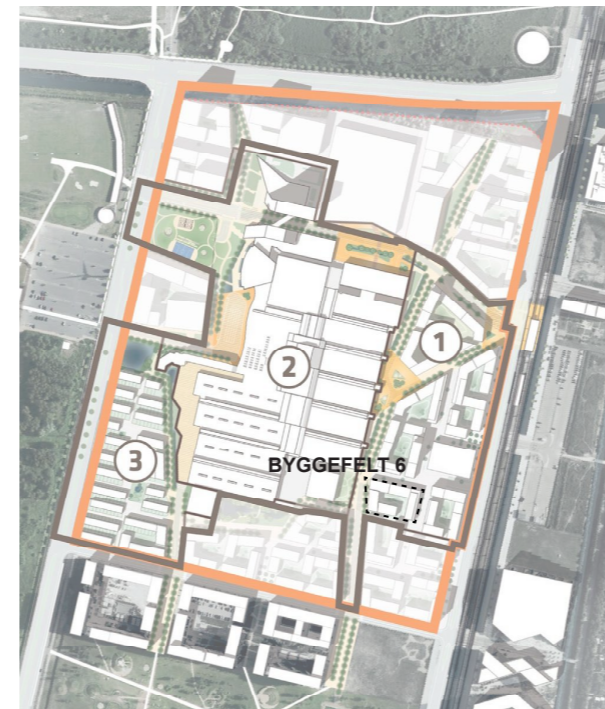
OMRÅDET



Bella Centers område ligger i Ørestad syd for Vejlands Allé i bydelen Amager Vest.

Kommuneplantillægget omfatter hele Bella Centers område, mens lokalplanen kun omfatter ca. 2/3 af området, inddelt i underområderne 1, 2 og 3.

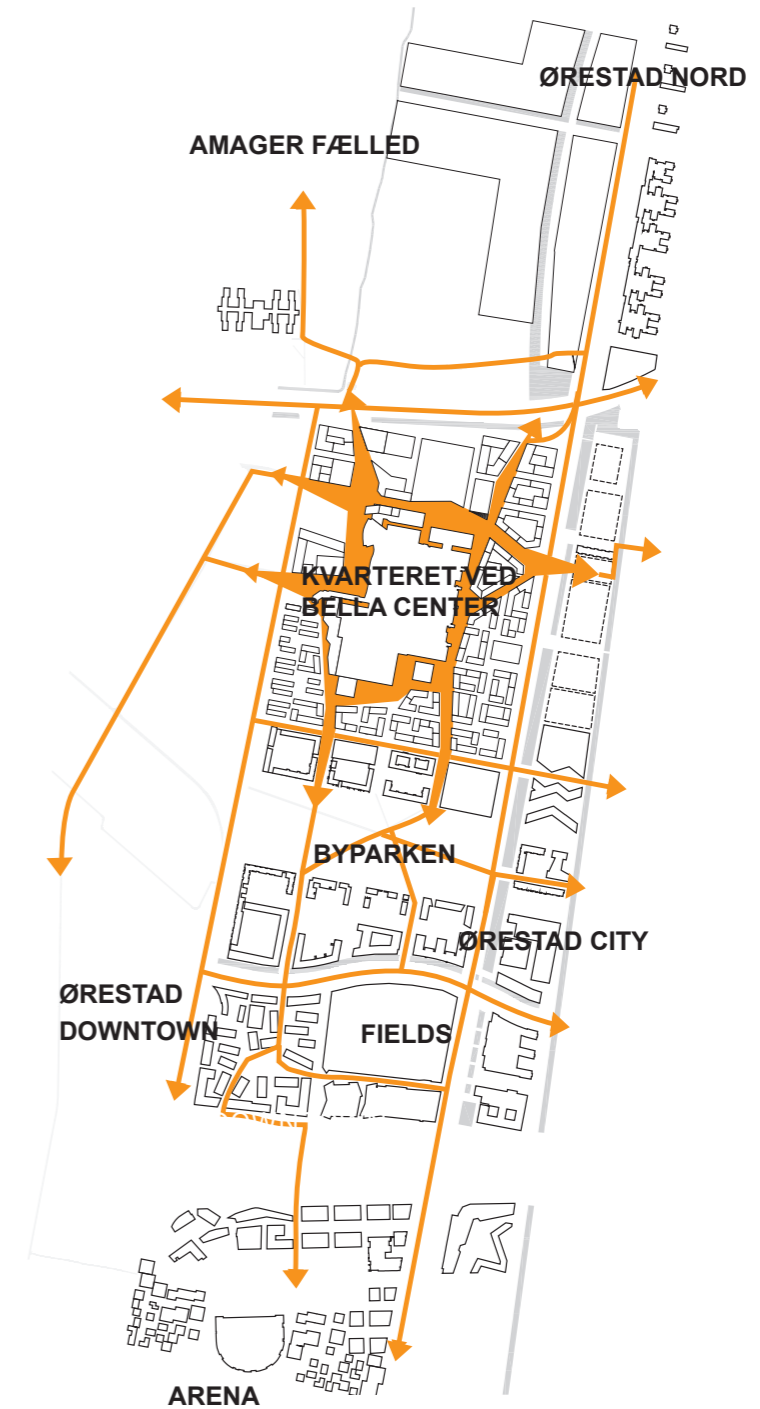
Bykvarteret omkring Bella Center skal være en integreret del af bydelen Amager Vest. Det eksisterende stisystem i Ørestad forbindes via de nye veje, stier og byrum i det nye bykvarter. III. COBE og VLA



— Kommunepplanområde

— Lokalplanområde:

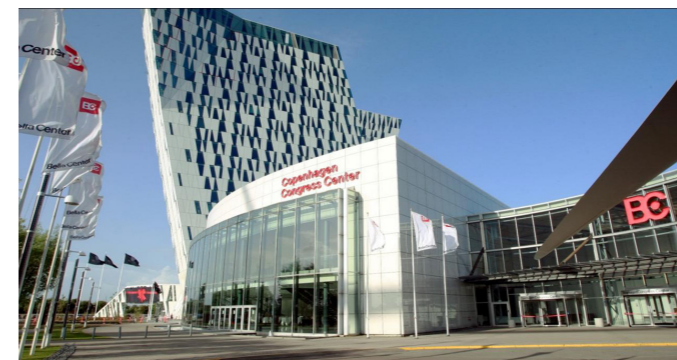
- 1 - Brokvarter i 3 til 6 etager og punktvist op til 12 etager
- 2 - Det eksisterende Bella Center og Bella Sky
- 3 - Rækkehuse og 'rækkehuse-etageboliger' i 3 til 5 etager



OMGIVELSERNE



BELLA CENTER METRO



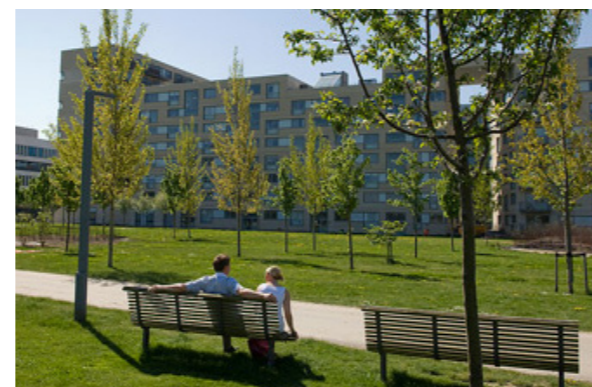
Byggefelt 6 ligger attraktivt placeret i byen mellem metroen og konference centeret Bella Center, der er med til at gavne bylivet. Samtidig er området omgivet af store naturskønne arealer med rig mulighed for forskellige typer ophold og aktiviteter. Amager Fælled, med vild og utæmmet natur samt Byparken syd for området er med til at give området en særlig grøn karakter.



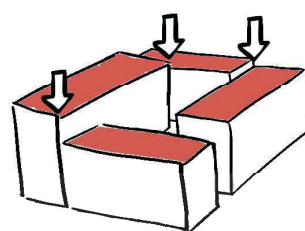
AMAGER FÆLLED



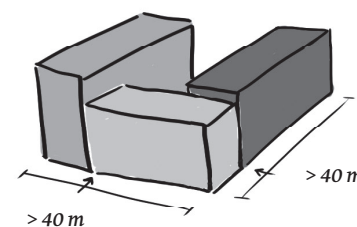
BYPARKEN



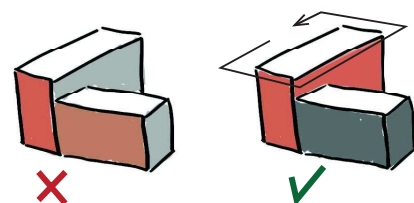
LOKALPLANEN



Illustration, der viser et eksempel på tre skift i bebyggelsehøjde inden for et byggefelt. Ill. COBE og VLA.



Skitse, der viser princippet for mindst ét skift pr. facadestregning over 40 m. Ill. COBE og VLA.



Skitse, der viser princip for facader. Bygninger skal fremstå med facader, som følger samme arkitektoniske idé hele vejen rundt, og adskiller sig fra tilgrænsende bygninger. Ill. COBE og VLA.

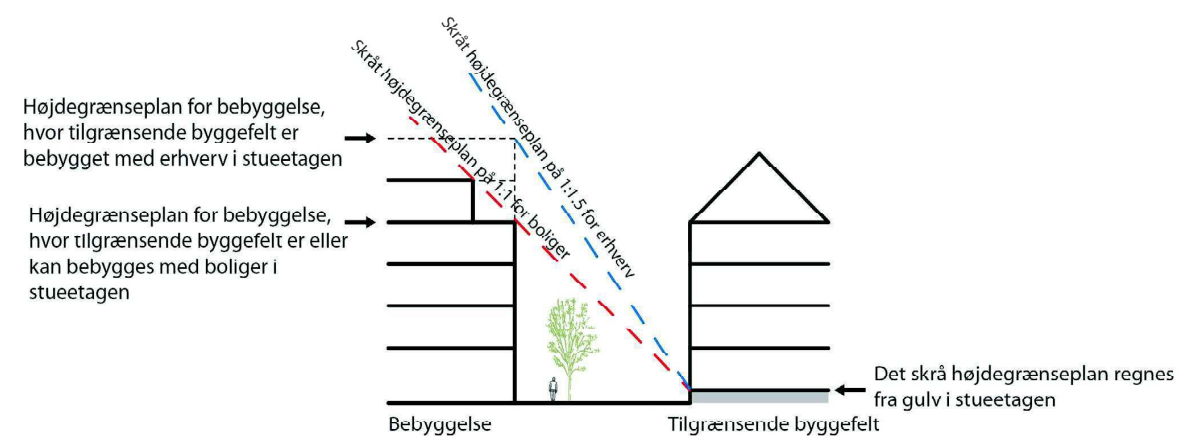


Illustration af 1:1 højdegrænseplan ved boliger og 1:1.5 ved erhverv. Ill. COBE og VLA.

LOKALPLANEN

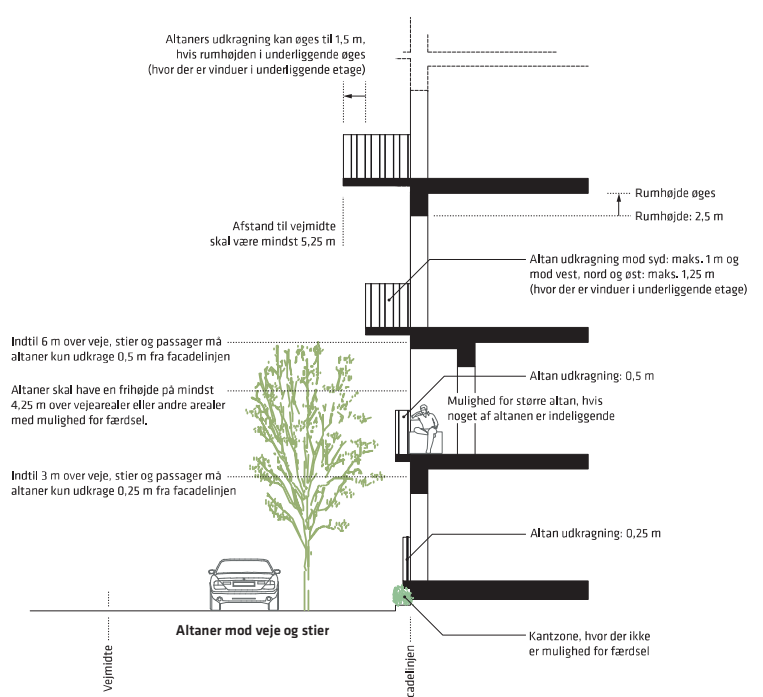
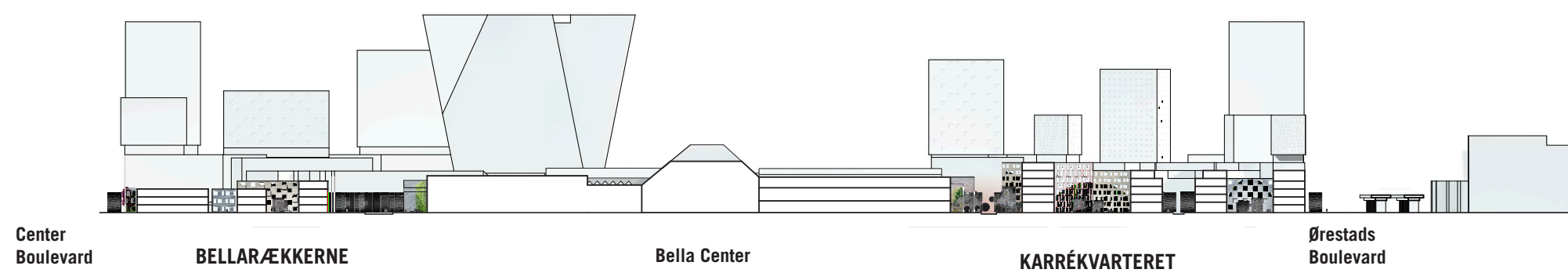


Illustration af altanprincipper i.f.t. facadelinjen

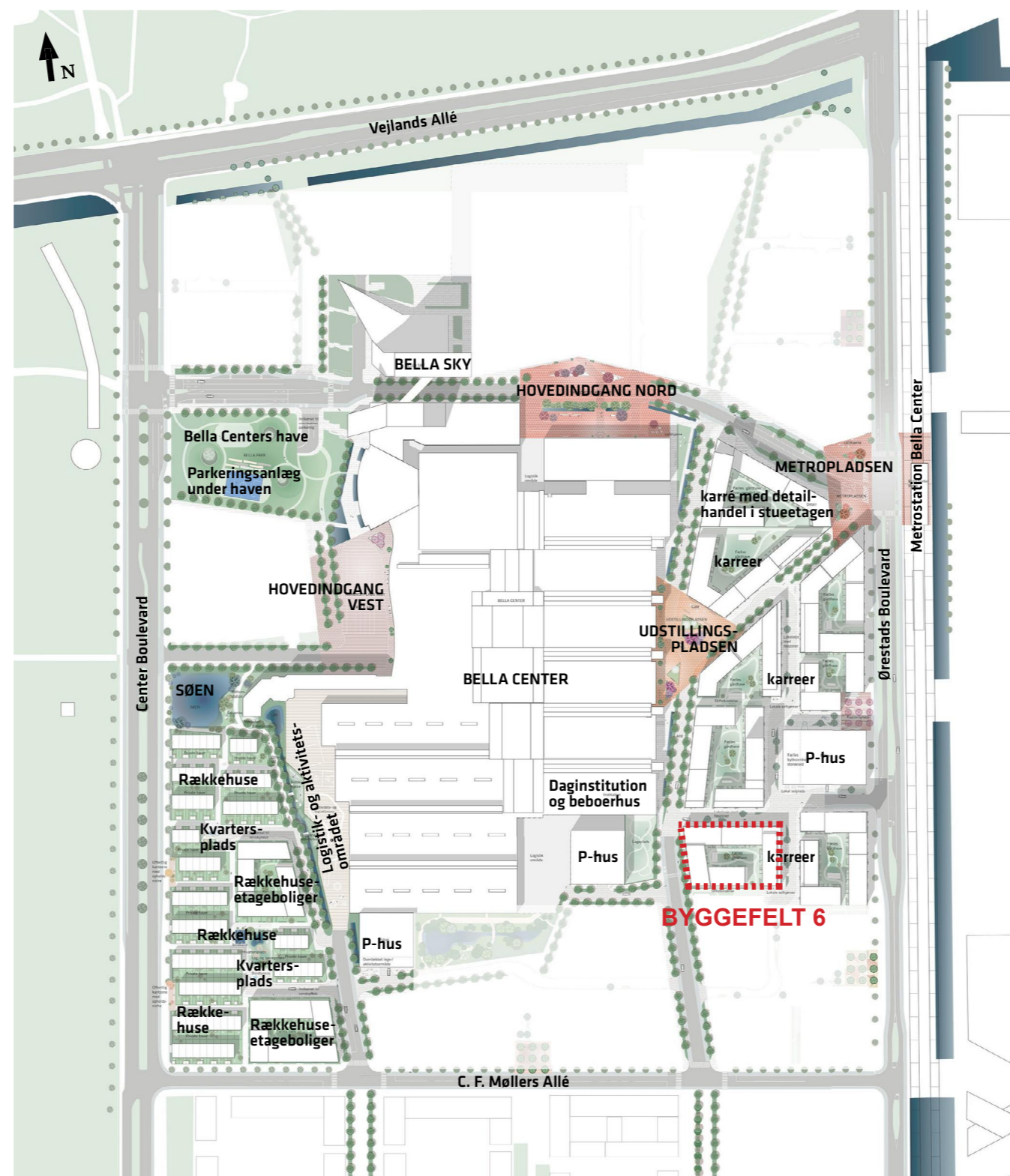


Eksempel på lokalgade mellem karrébebyggelserne. Illustration fra lokalplanen. III. COBE og VLA



Tværsnit gennem Bellakvarteret III. COBE og VLA

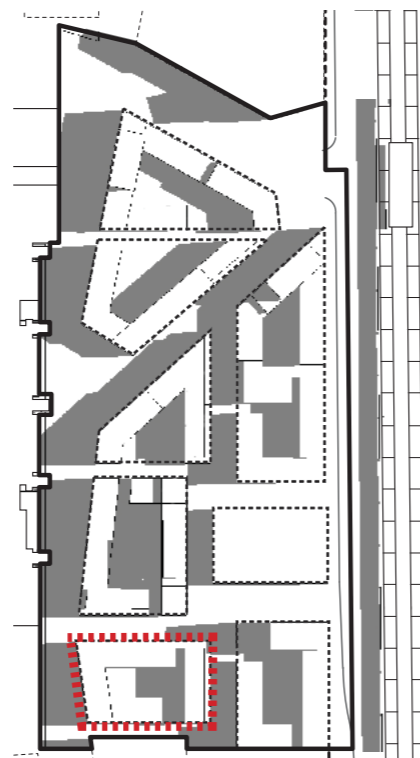
DET NYE BYKVARTER



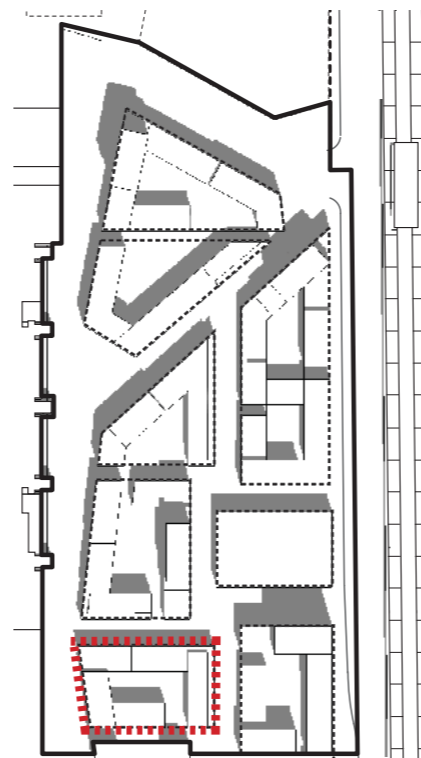
illustrativ plan, ill. COBE og VLA.

SKYGGEDIAGRAMMER

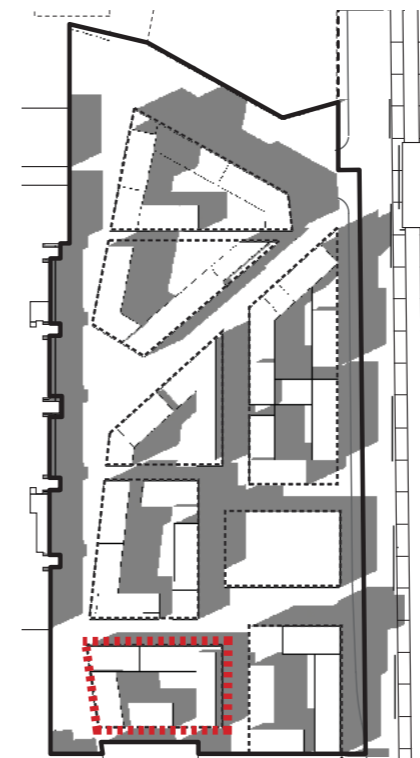
Skyggediagrammer for underområde 1



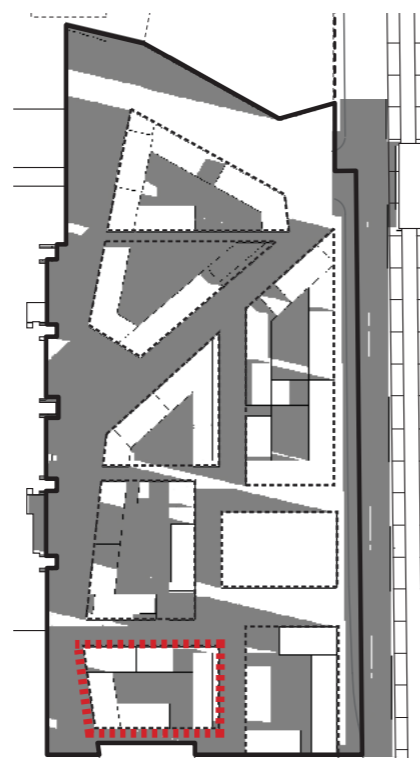
22.06. 09:00



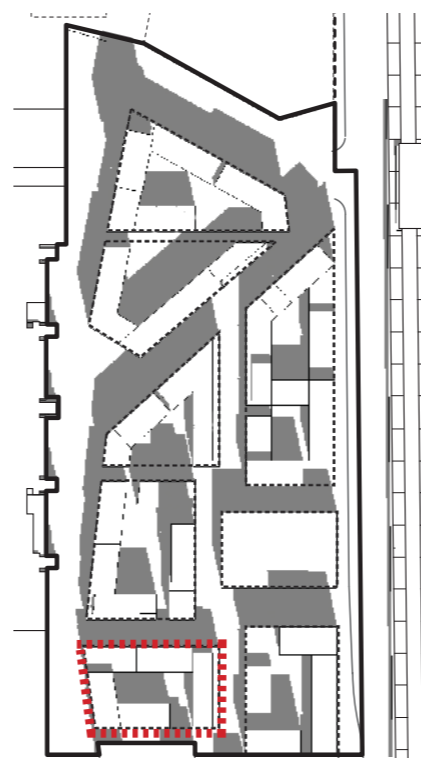
22.06. 13:00



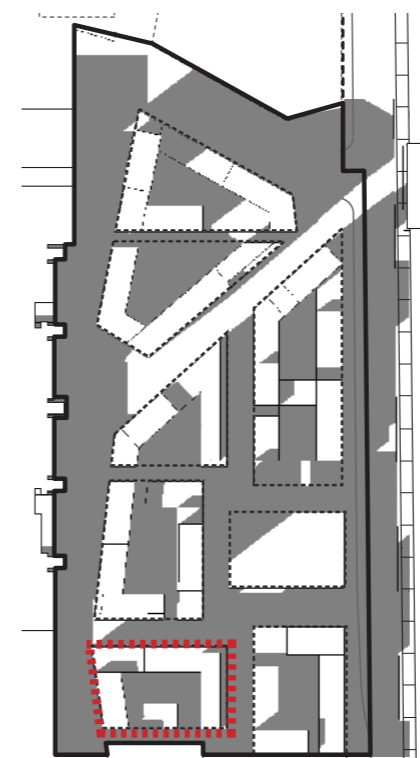
22.06. 17:00



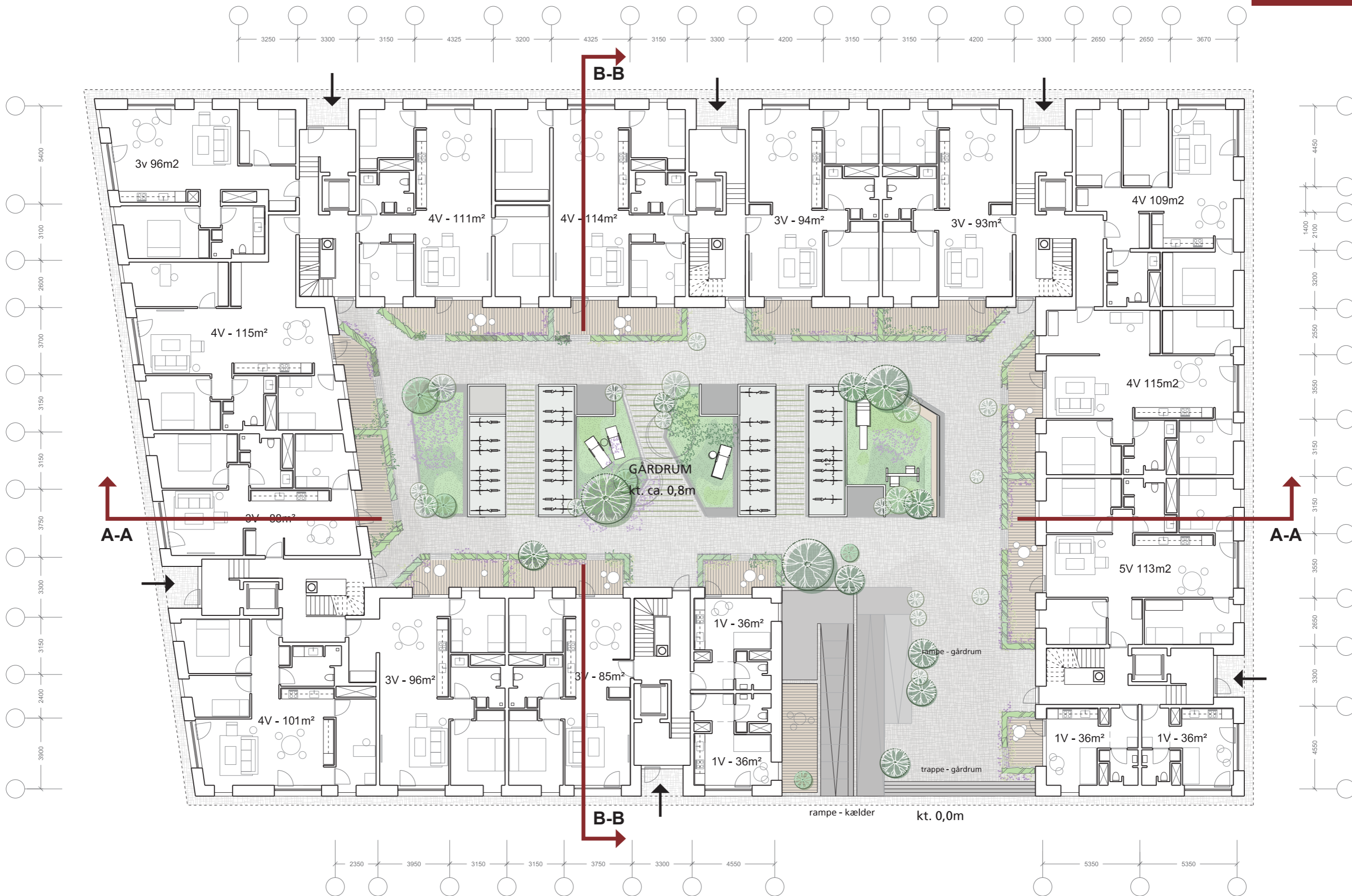
22.09. 09:00



22.09. 13:00



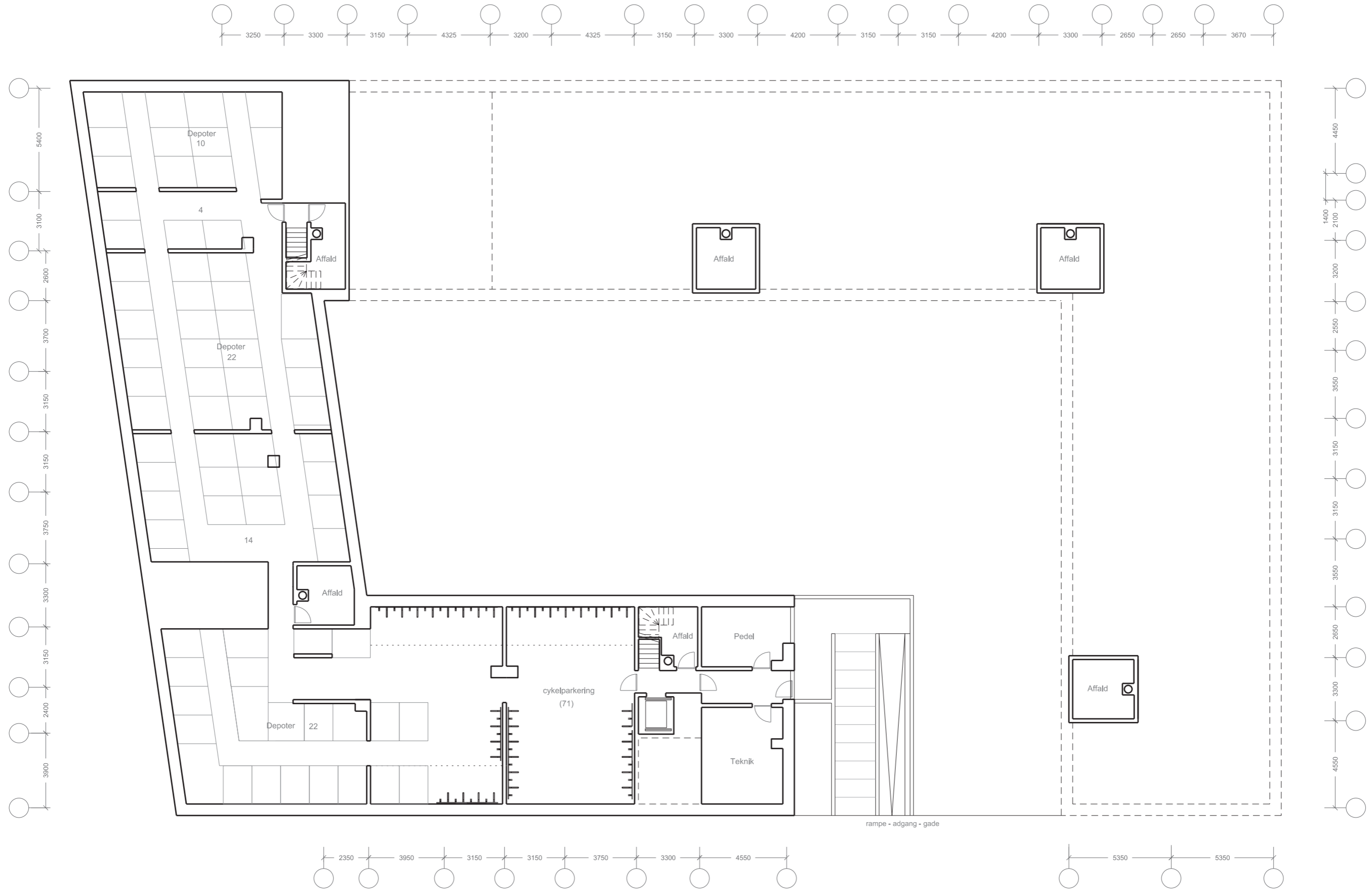
22.09. 17:00



STUEPLAN 1:200



1. OG 3. SALS PLAN 1:200



KÆLDERPLAN 1:200

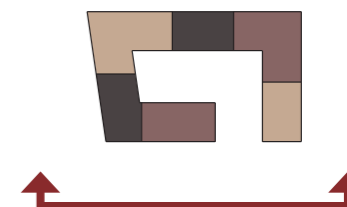
SYDFACADE 1:200



ADGANGSVEJ

INDGANG

LOKALVEJ

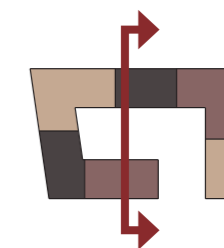


TVÆRSNIT BB 1:200

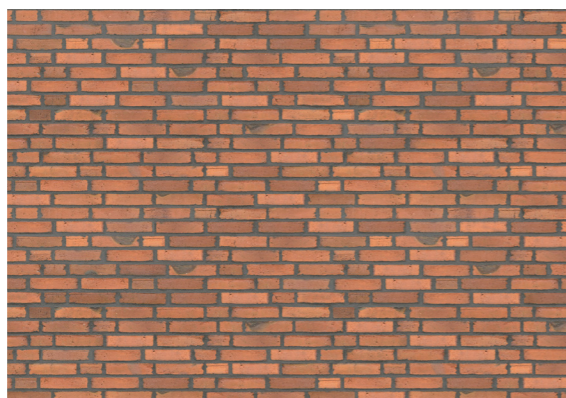


OVERORDNET LOKALVEJ

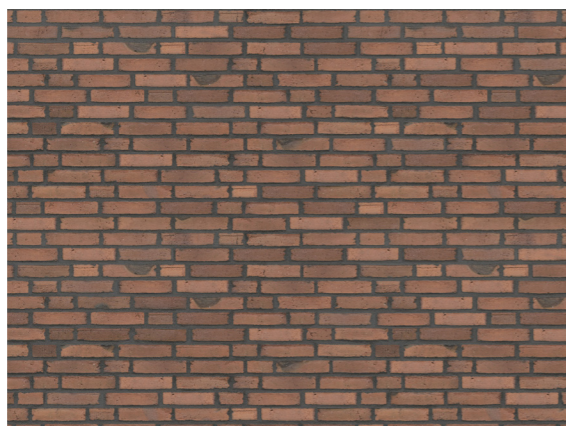
STI



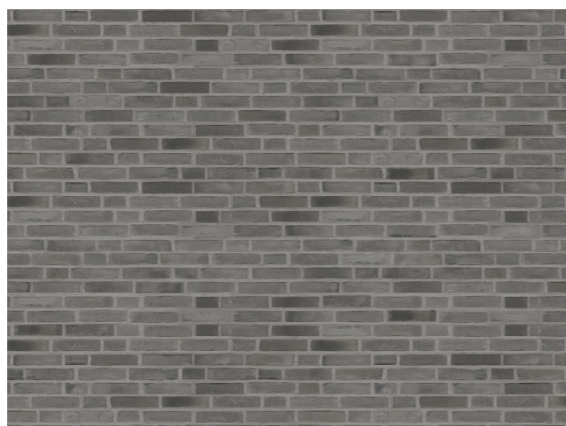
PRIMÆR MATERIALE - TEGLSTEN



RØDLIG TEGL



RØDBRUN TEGL



SORT/KOKSGRÅ TEGL

SEKUNDÆRE MATERIALER - EKSEMPLER



