

Byggepladsoverdækningen på Bispebjerg Hospital

Byens Netværk 22.02.17

Tekst og foto: Liv Reese



Som katedralhvælvinger tårner teltet sig 33 meter op og afskærmer byggepladsen for vind, sne og slud. SiteCovers overdækning måler 56 x 84 x 32 meter, den er så stor, at den kan ses i Københavns skyline.

Byens Netværk inspicerede den nye metode, hvor en kran er bygget ind i selve teltets tagkonstruktion. Vi lyttede til bygherrens overvejelser om at bruge overdækningen og om SiteCovers arbejde med at udvikle løsningen.

”Det giver bare en mindre konfliktfyldt hverdag, når entreprenøren ikke er bagefter. De har muligheden for at accelerere deres arbejde lidt bedre, fordi fagene kan være der samtidig. Problemet er, at metoden er så ny, at entreprenørerne endnu ikke ved, hvordan de skal planlægge optimalt”, beskrev vicedirektør Claes Brylle Hallqvist fra Bispebjerg Hospital.

Vi blev vist rundt på byggepladsen, på etagerne i parkeringshusets kunstværk og nød udsigten ud over Bispebjerg oppe fra parkeringshusets tag.





SITECOVER

365 WORKDAYS



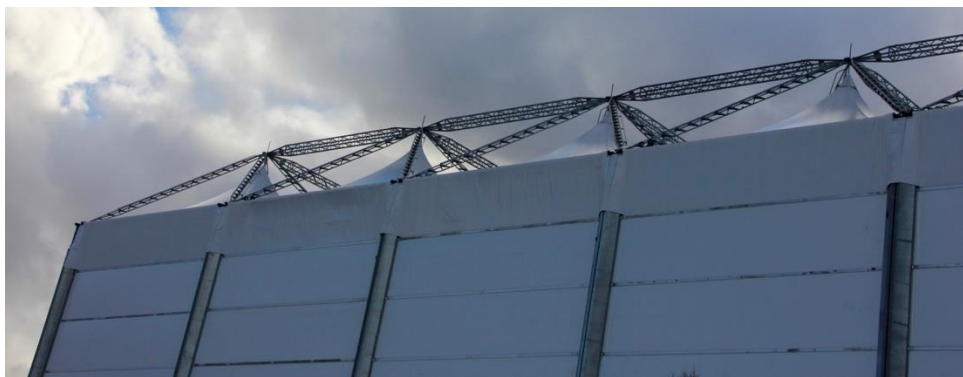
”Det er en bygherrebeslutning at vælge SiteCover og det var for at sikre kvaliteten af bygningen. Vi vil som offentlig arbejdsgiver sikre et bedre arbejdsmiljø. Det I skal se i dag, bliver standard om lidt,” fortalte vicedirektør Claes Brylle Hallqvist fra Bispebjerg Hospital, inden han viste os rundt på byggepladsen.





Stig Mikkelsen fra Mikkelsen Arkitekter beskrev, hvordan temaet for den kommende laboratoriebygning er tilgængelighed: ” Vi spurgte: Hvor og hvordan kan vi give indsigt, gennemkig og dialog. Dialog som et bidrag til byen, der skal gerne være en levende by, når vi åbner dørene.”

Laboratoriet skal teste 8 mio. blodprøver om året, det er en 24/7 operation, og bygningen giver mulighed for at se menneskene arbejde, også om natten.



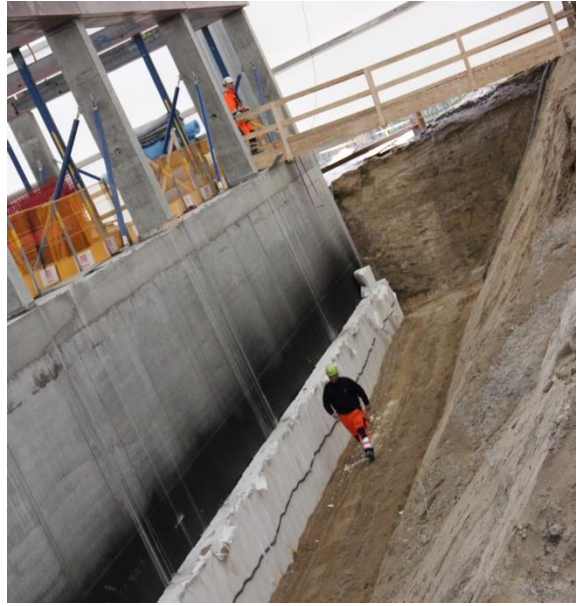
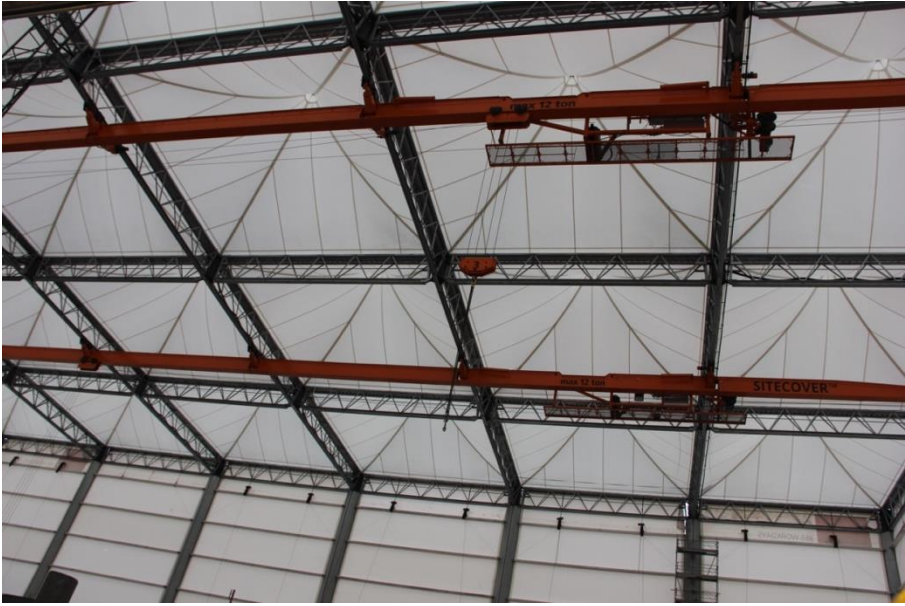


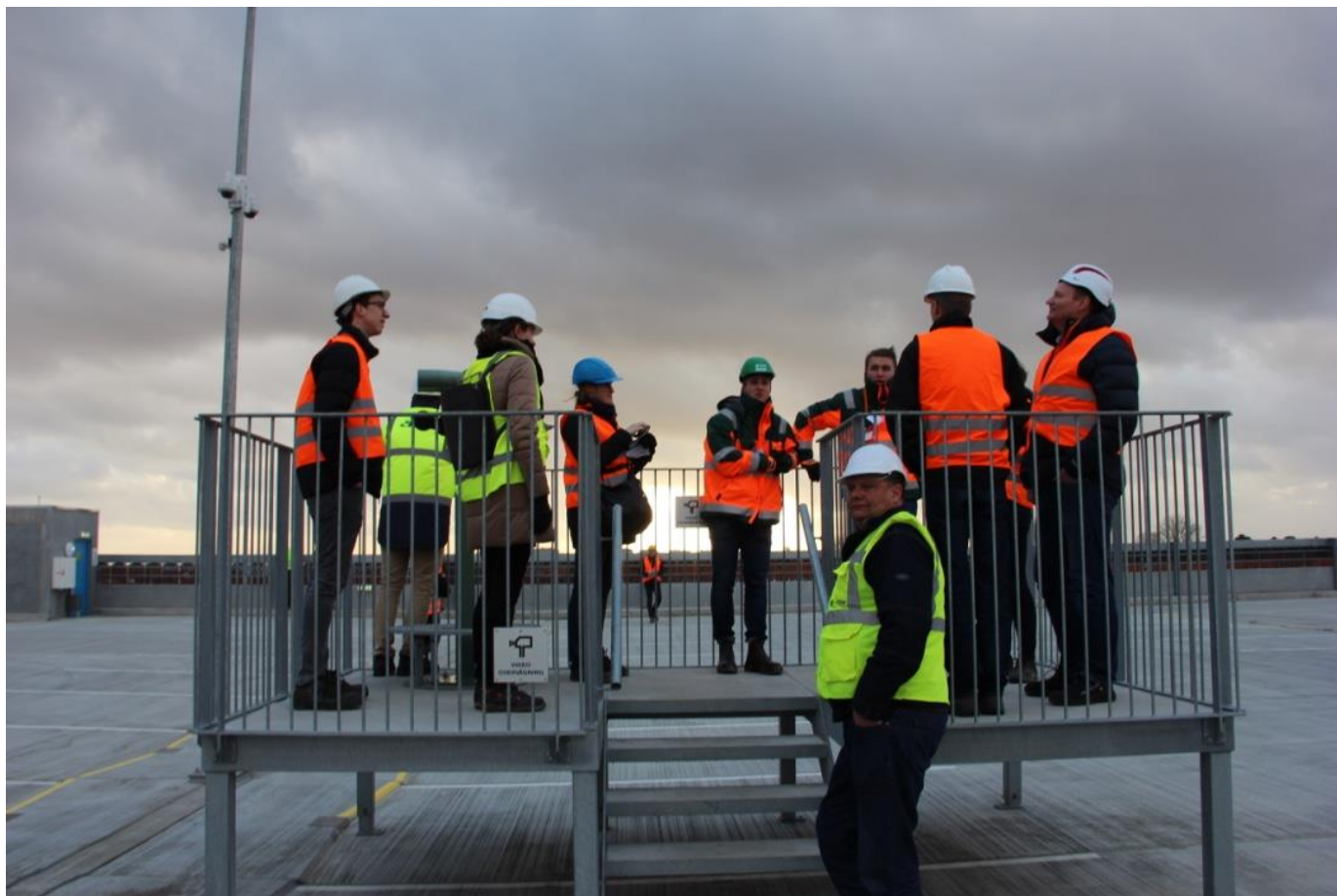
"Det er nyt og spændende; det må vi prøve!" Sådan siger de i musikindustrien, men ikke i byggebranchen, fortæller Jacob Maintz fra SiteCover - og det blev da også som koncertoverdækning på Wembley, at SiteCover første gang kom i brug. SiteCover er skabt fra to verdener: Sceneopbygning i underholdningsbranchen samt et ønske om udvikling og optimering af byggebranchens metoder.



Teltets hvælvinger.



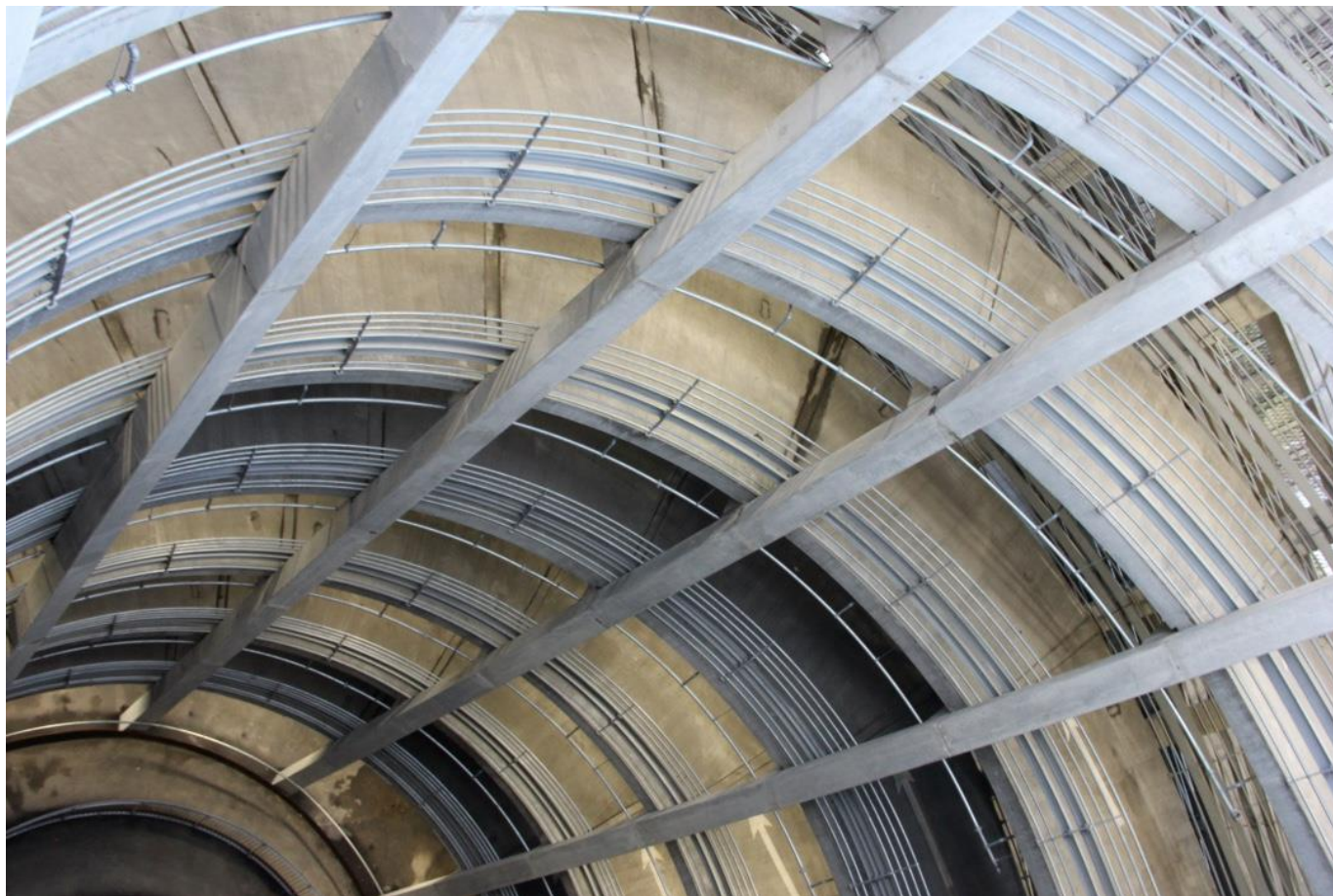




Vi nyder vinden og udsigten på toppen af parkeringshuset.

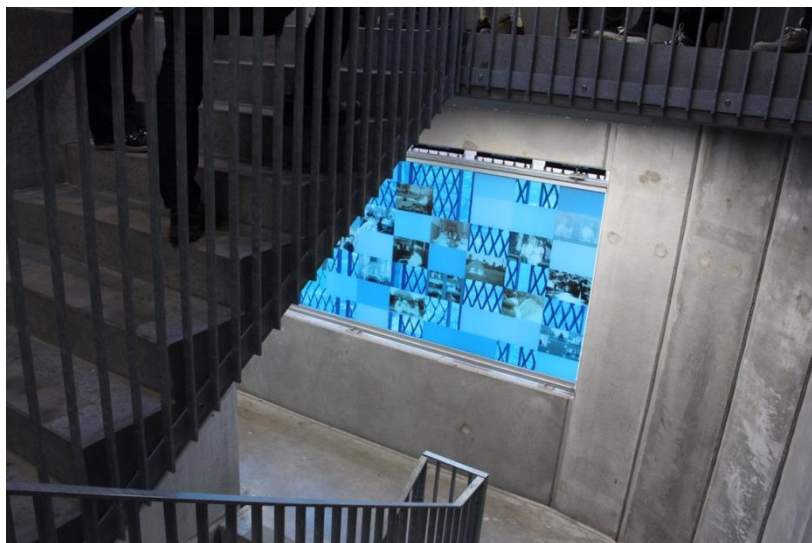


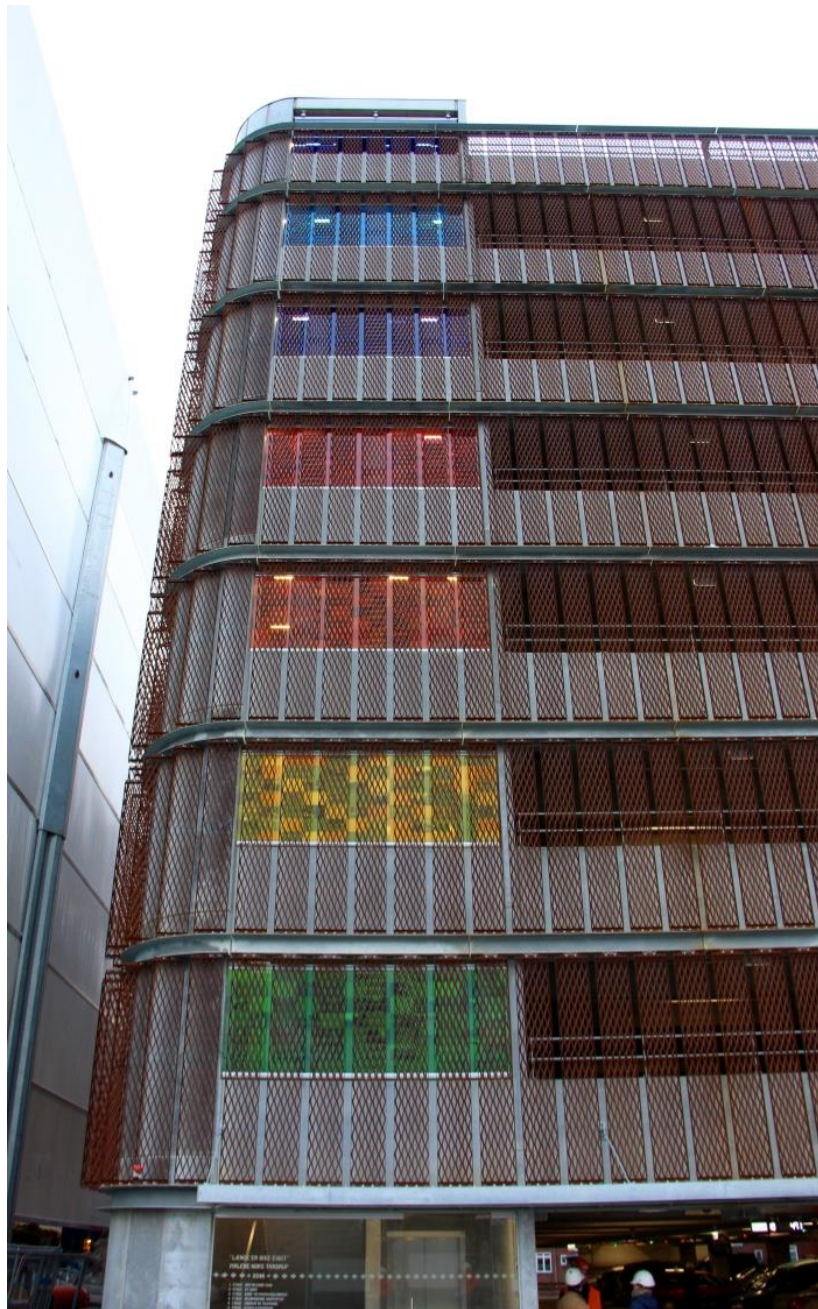
Udsigten til Grundtvigskirken fra parkeringshusets øverste etage.





Syv fotografiske collager pryder indgangen til hver etage i p-huset, her er kunstværkets blå etage.





Parkeringshusets kunstværk danner en regnbue af farver.

Vi afsluttede dagen med en kop varmende kaffe og hyggeligt netværk. Tak for i dag.

