

Carlsberg Byen og Carlsberg Station

Byens Netværk 20.09.16

Tekst og foto: Liv Reese

**BYENS
NETVÆRK**





I år 2024 står Københavns nye bydel færdig – altså hvis alt går efter planen. Der er nemlig masser at se til – ni slanke tårne, 25 nye byrum og 600 almene boliger er blot nogle af elementerne i det ambitiøse projekt – Carlsberg Byen.

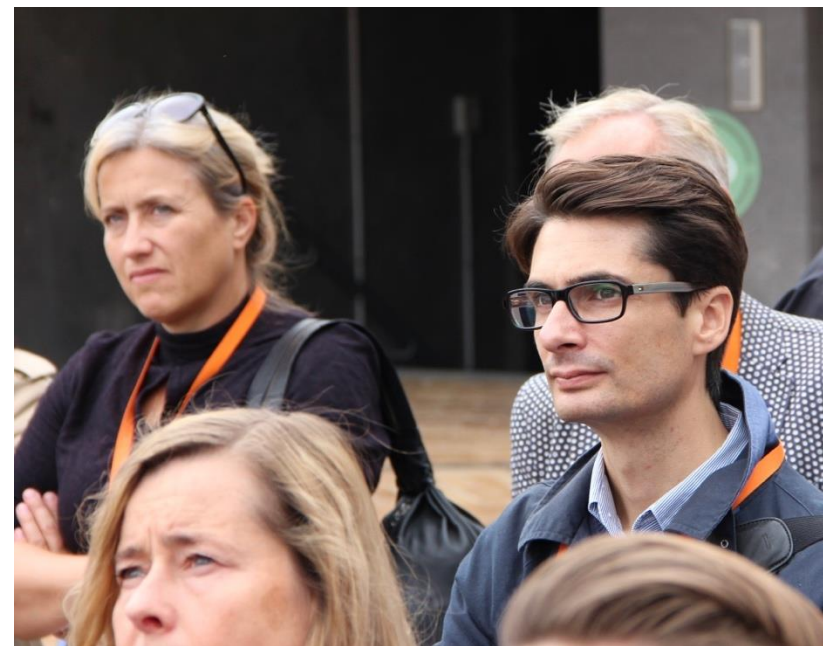
S-togslinjen bliver en af de hovedpulsårer, som vil føre livet til Carlsberg Byen. Den nyligt åbnede Carlsberg station bringer allerede 4.000 daglige passagerer direkte ind i det spirende område. Carlsberg station vil blive én af Danmarks fem største stationer, idet man forventer 24.000 daglige passagerer når bydelen er fuldt funktionsdygtig.

Carlsberg Byen bygges på en tradition for godt håndværk og en forkærlighed for materialer med tyngde. Derfor opdager man tit tegl, som et kendetegn for et industrielt udtryk med stor detaljerighed.

Tag med når Byens Netværk kigger nærmere på Carlsberg station og snuser til de omfattende planer for Carlsberg Byen.



”Når vi bygger stationer i dag, har vi et ønske om at integrere station og by som en samlet helhed - et fællesbyrum, som man kan bevæge sig intuitivt i mellem”, beskrev Mette Neimann fra Gottlieb Paludan Architects.

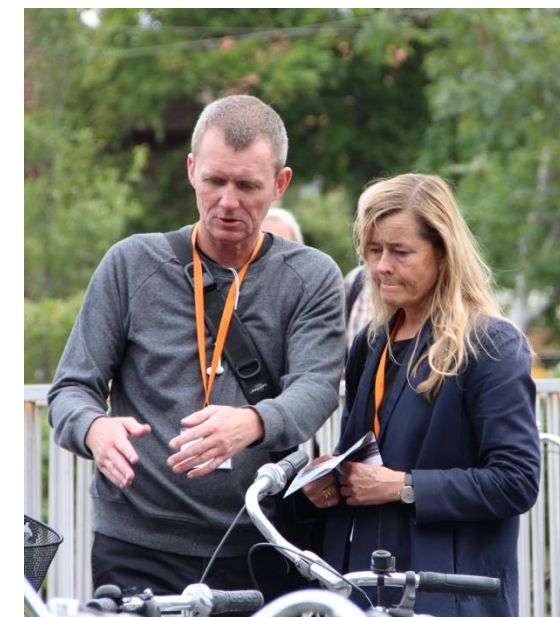


Cykelparkeringsstativet er samme type som på Nørreport station, dette stativ øger kapaciteten med 50 %.





Udhængene skaber et
vue over aktiviteterne
på Carlsberg station.
Det har været essentielt
for Gottlieb Paludan
Architects at skabe
synlighed og sigtbarhed
på stationen for at
konstruere et byrum,
som er let at afkode.

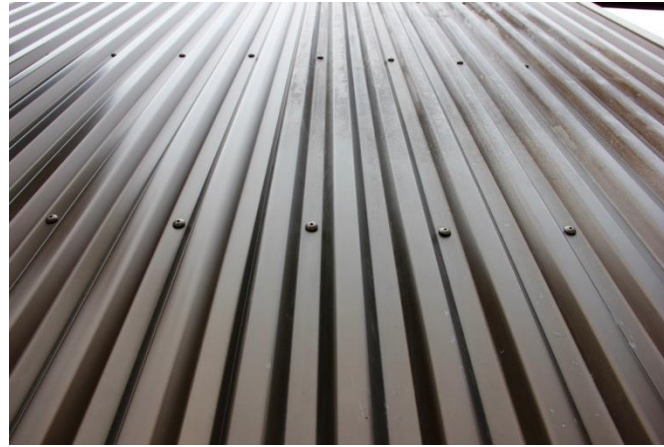




Detaljer fra stationen.

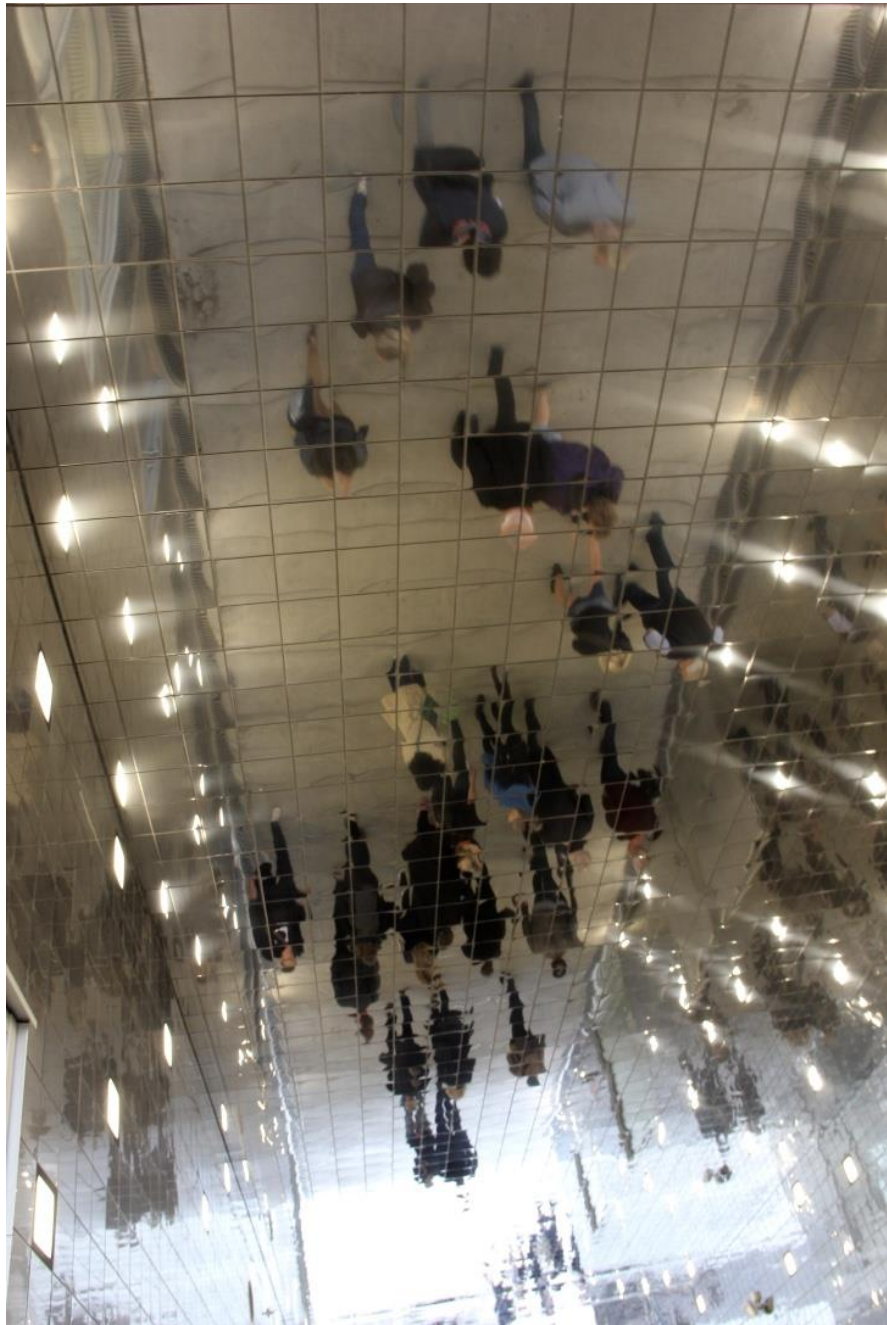


Bohrs Tårn, der med sine imponerende 100 meter holder byens måske bedste udsigt. Bohr Tårnet er det første ud af i alt ni tårne i Carlsberg Byen.

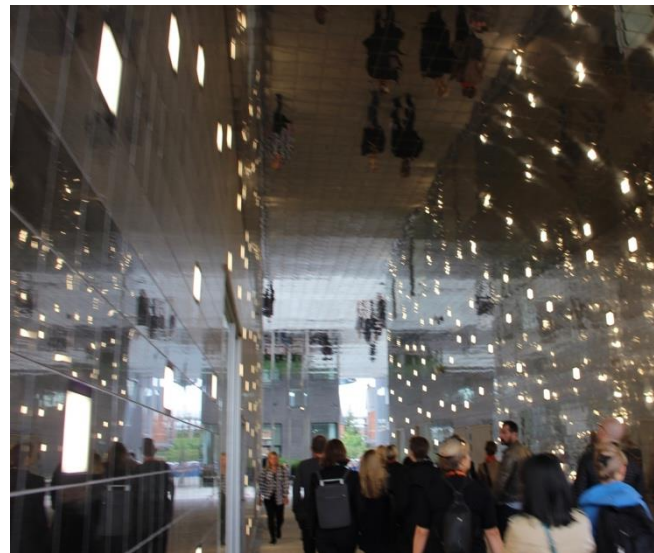


Tapperitorvet ved stationen er ét af 25 nye byrum i Carlsberg Byen. Louise Panum Baastrup, udviklingschef for Carlsberg Byen, understregede vigtigheden af at skabe mest muligt liv i disse byrum. Dette sikres bl.a. ved at undgå parkeringspladser på gadeplan og i stedet henvise bilen til en parkeringskælder.

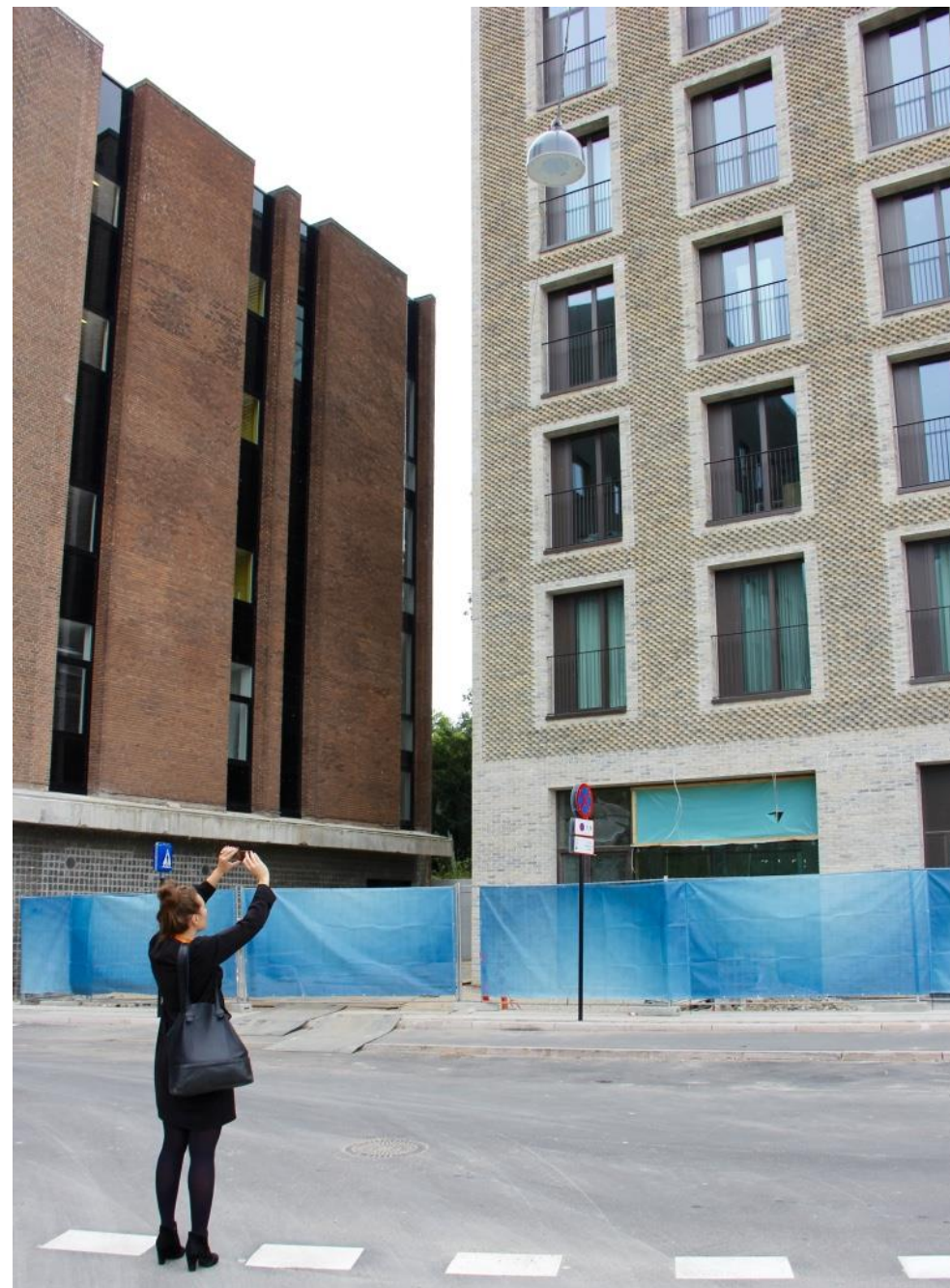




Spejlmotiver på Humletorvet.



Forskere er allerede så småt flyttet ind i de fine forskerboliger med lyse teglsten.



Rundturen på området førte os også til J. C. Jacobsens have, hvor vi stødte vi på bygningen "De hængende haver".

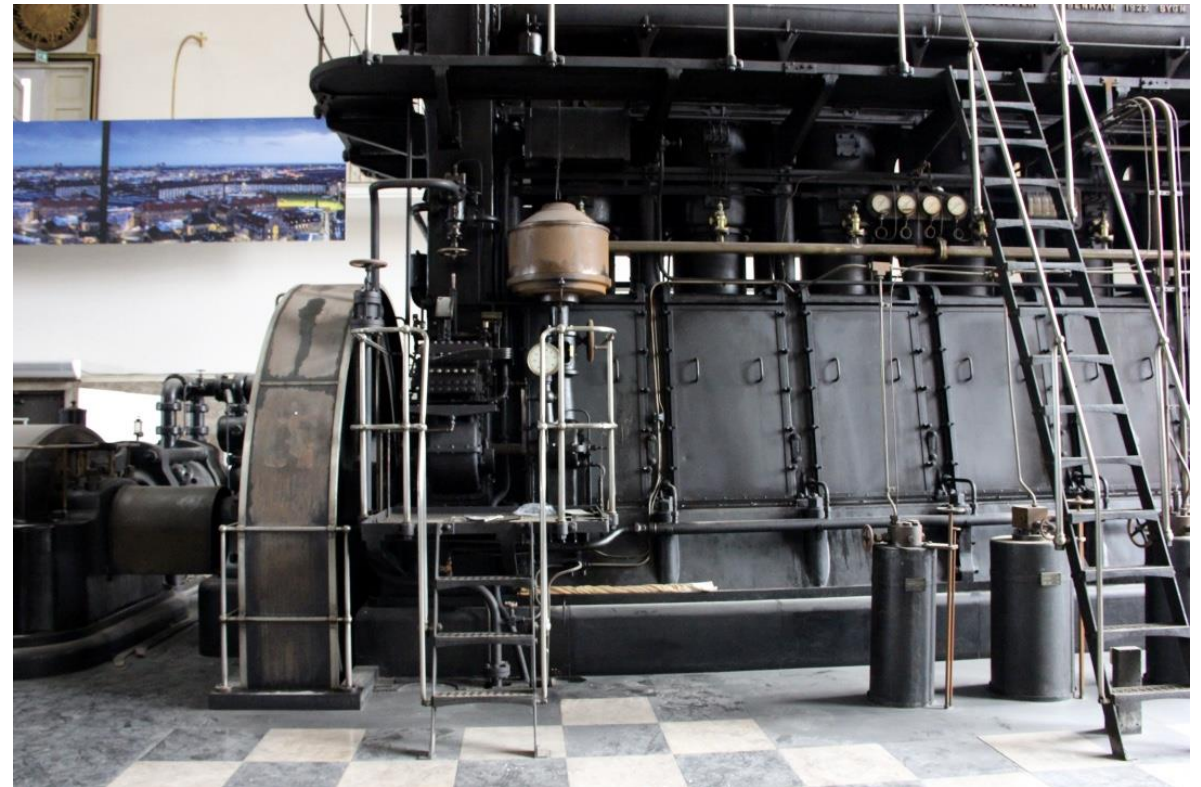
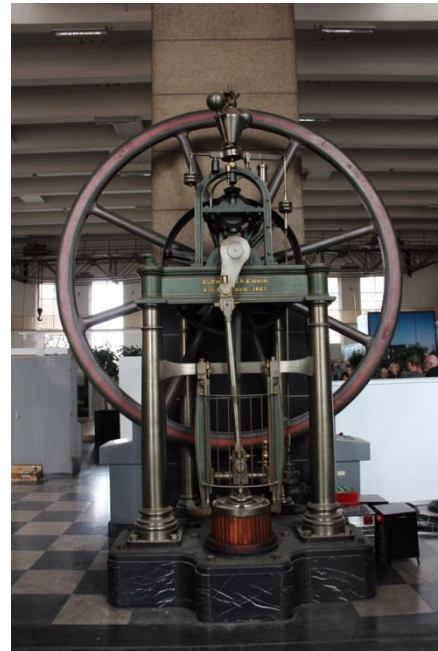
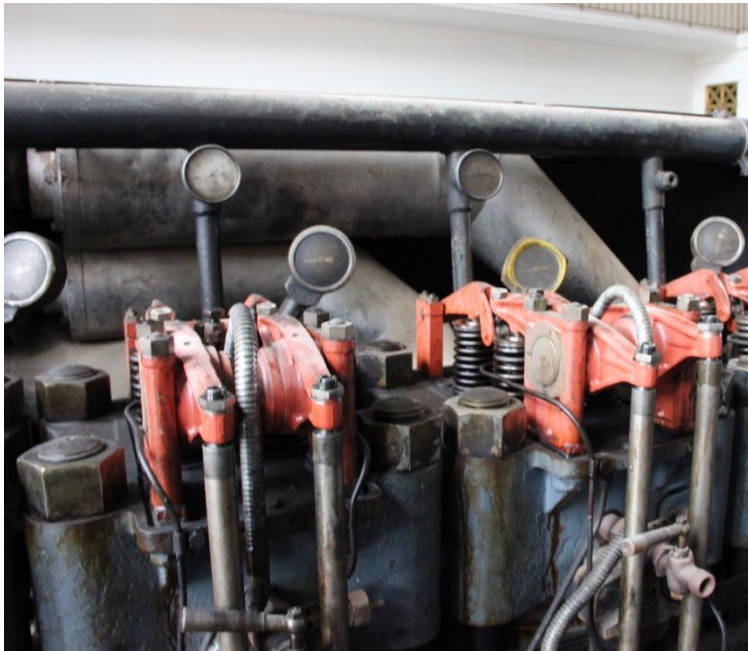


Louise Panum Baastrup udpegede bl.a. de ni tårne i modellen for den kommende Carlsberg By. Det højeste bliver 120 meter højt, og alle tårnene vil stå med et ensartet visuelt udtryk – nemlig variationer over det snart færdigt byggede Bohrs Tårn med dets høje slanke silhuet.





Nogle af de historiske maskiner i den fredede Maskinstation, der tidligere har kunne holde alle Carlsbergs bygninger kørende.





Tak for i dag.