

# Det blomstrer på Bryggen

Byens Netværk 03.05.16

Tekst og foto: Liv Reese

**BYENS  
NETVÆRK**

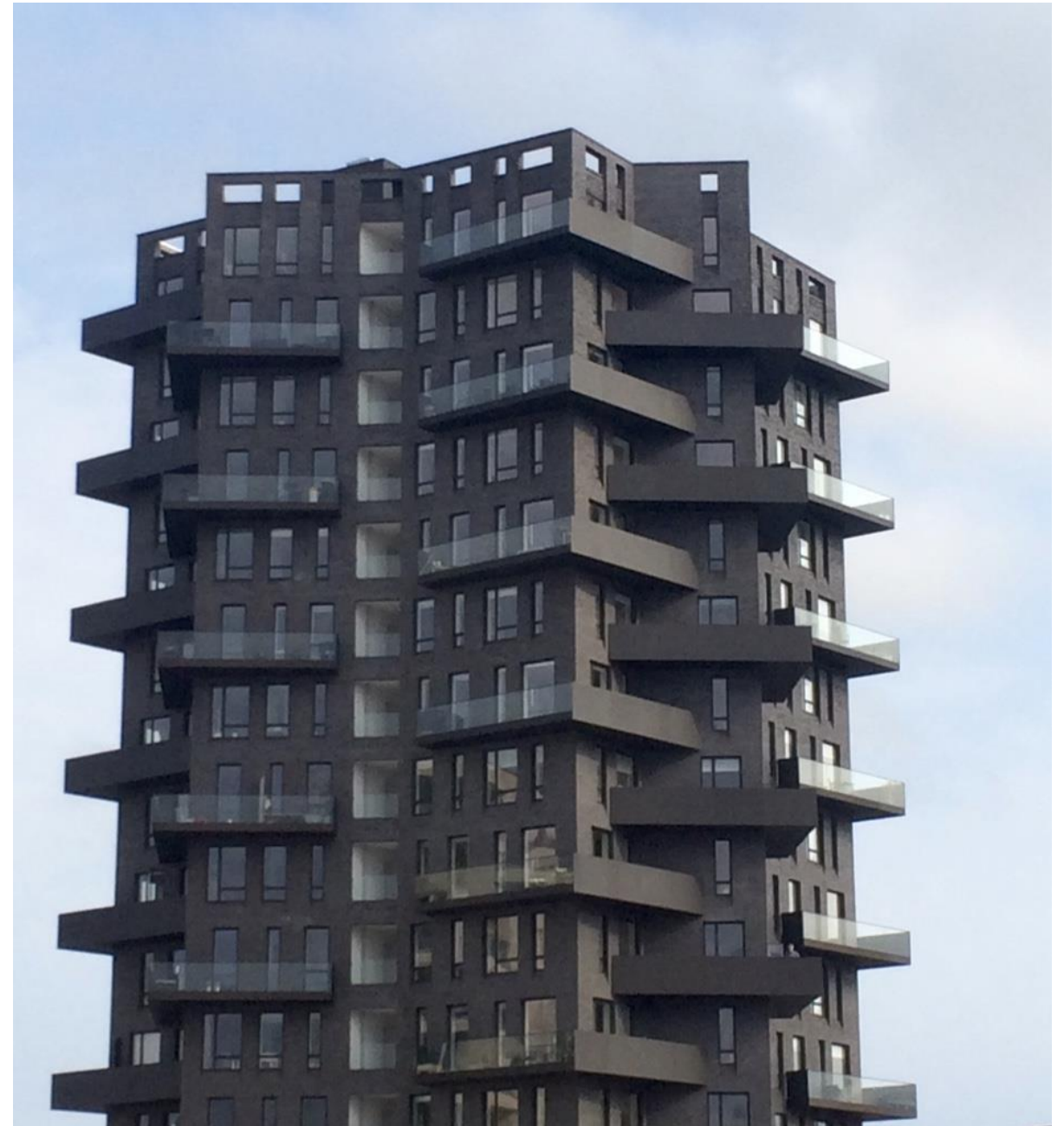


Det skyder og spirer med smukke bygninger på Islands Brygge. Ejendomsudviklingselskabet FB Gruppen bygger en række varierede boliger, som tæller etageejendomme, rækkehuse og et 15 etagers højhus, "Bryggeblomsten", som tæller sammenlagt 220 boliger.

"Bryggeblomsten er en slank og himmelstræbende bygning, et vartegn mod syd og porten indtil København", beskrev arkitekt Claus Jørgensen fra Mangor & Nagel.

Byens Netværk var på rundtur på den travle byggegrund ved Artillerivej, Amager Fælleds nye nabo. Vi blev vist rundt i de varierede boligmiljøer, som allerede nu er fyldt med liv.

Dagens højdepunkt var, bogstaveligt talt, den eksklusive oplevelse at stå på toppen af det 15 etagers højhus med et panoramisk udsyn ud over København, Amager og Øresund, ja endda med glimt helt til Sverige.





Når solen skinner på  
Bryggeblomsten,  
forstærkes kontrasten  
mellem de mørke og  
de lyse elementer.



Vores besøg startede i  
Bryggeblomstens  
fællesrum med et blik  
på plantegningerne fra  
det omfattende projekt.



Solen viste sig i korte glimt  
– og oplyste de nye byggerier på Bryggen.





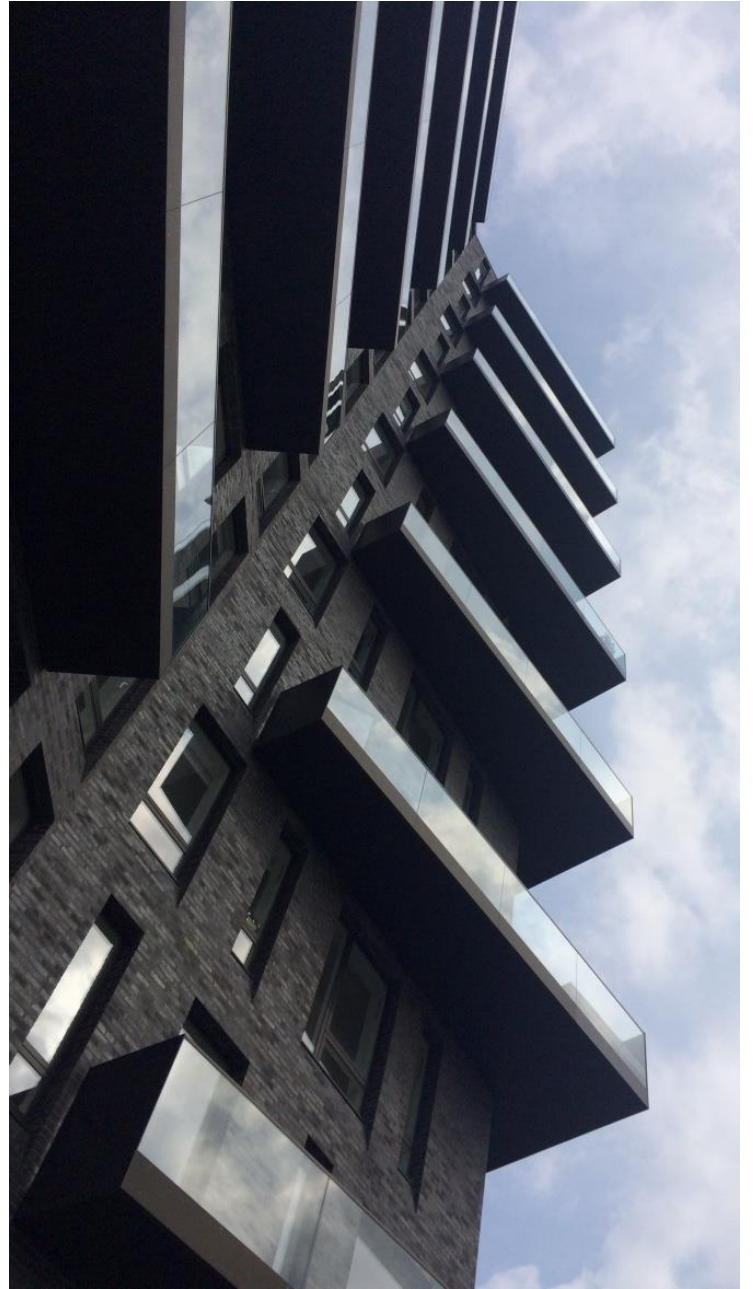
Der er lagt stor vægt på udsigt og orientering i lejlighederne. "En af visionerne for Bryggeblomsten har været at sørge for en tæt kontakt med landskabet, trods højden, så man ikke føler, at man svæver oppe i ingenting", fortæller arkitekt Kalle Jørgensen fra Mangor & Nagel.





I idéfasen blev den nuværende konstruktion af Bryggeblomsten foldet i papir, og det viste sig, at den kunne den stå selv. Konceptet er to kvadrater, som er forskudt 30 grader i forhold til hinanden.







”Rækkehusene er en nyfortolkning af de ikoniske byggeforeningshuse. Det er børnerige familier, som er flyttet ind - gaderne oses af allerede af liv”, beskrev Claus Jørgensen fra Mangor & Nagel.



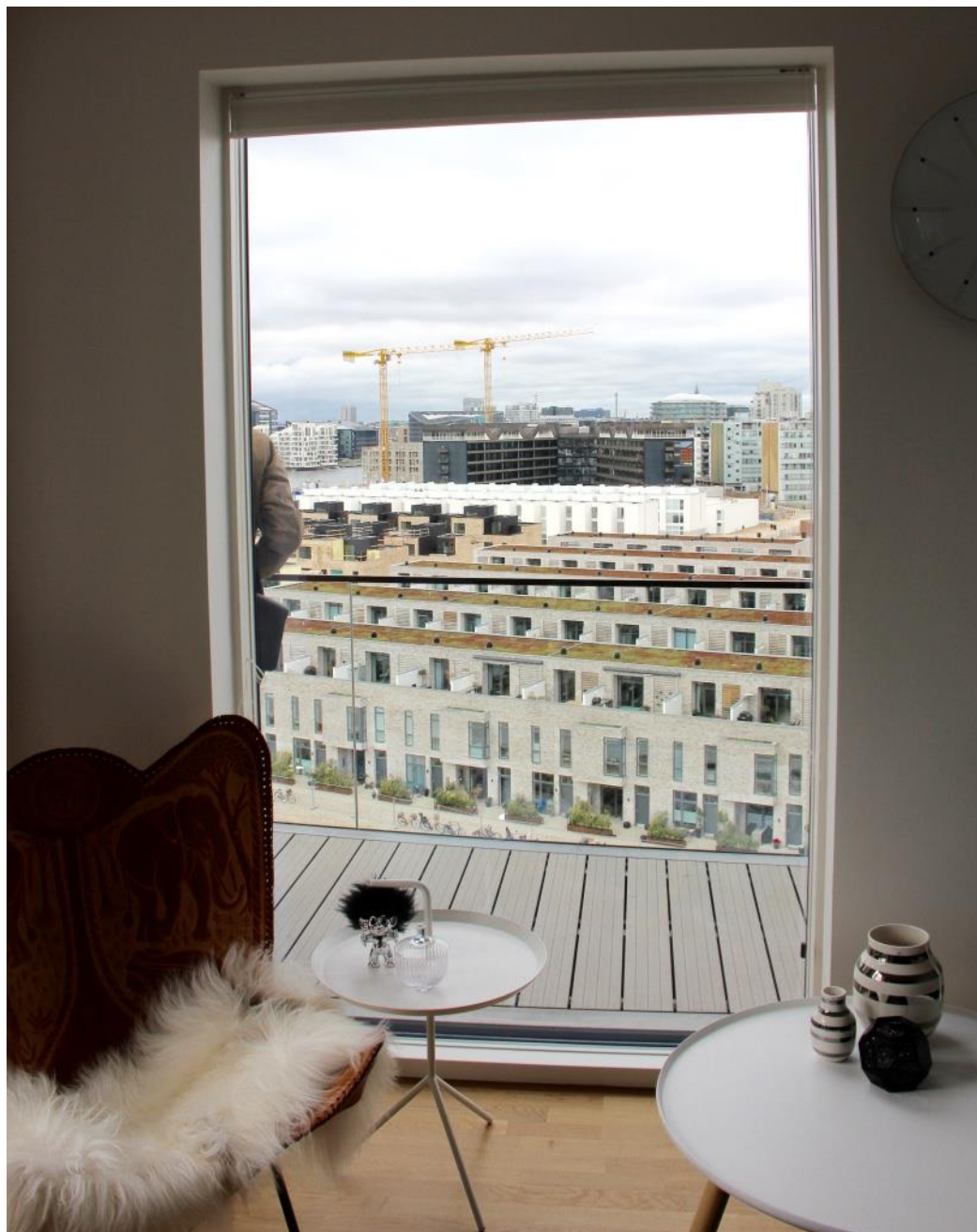
Projektudviklingschef fra FB Gruppen, Amir Nuspahic, gav os et indblik i den omfattende områdefornyelse på sydtippen af Islands Brygge. Bagefter fortalte han om deres nye store projekt på Grønttorvet i Valby.

På rundvisning langs  
karreerne til de  
mange attraktive  
rækkehuse, som  
trods høje m2-priser  
allerede er blevet  
revet væk.



Området er varieret med mange forskellige boligtyper. I centrum er en fælles strandbred med lagune under opførelse.





Amir Nuspahic fra FB Gruppen bor selv på 8. etage i Bryggeblomsten, og som et led i rundvisningen tog han os med op i sin egen lejlighed og endda med helt op på taget af den 15 etager høje bygning.



Først nød vi udsigten fra 8. etage.





Så åbnede den  
dramatiske udsigt  
sig fra toppen af  
Bryggeblomsten.





Tak for i dag  
fra toppen  
af Brygge-  
blomsten.