

Kvæsthusprojektet

Byens Netværk 17.03.15
Tekst og foto: Terese Sløk

Byens Netværk besøger Kvæsthusprojektet, hvor vi får en rundvisning og hører om Kvæsthusprojektet og Sankt Annæ Projektet, som skal blive til et nyt mangfoldigt byrum og hvordan der klimatilpasses ift. skybrud.



Model af Kvæsthusprojektet – her ses Kvæsthusemolen som er 250 meter lang og 50 meter bred.





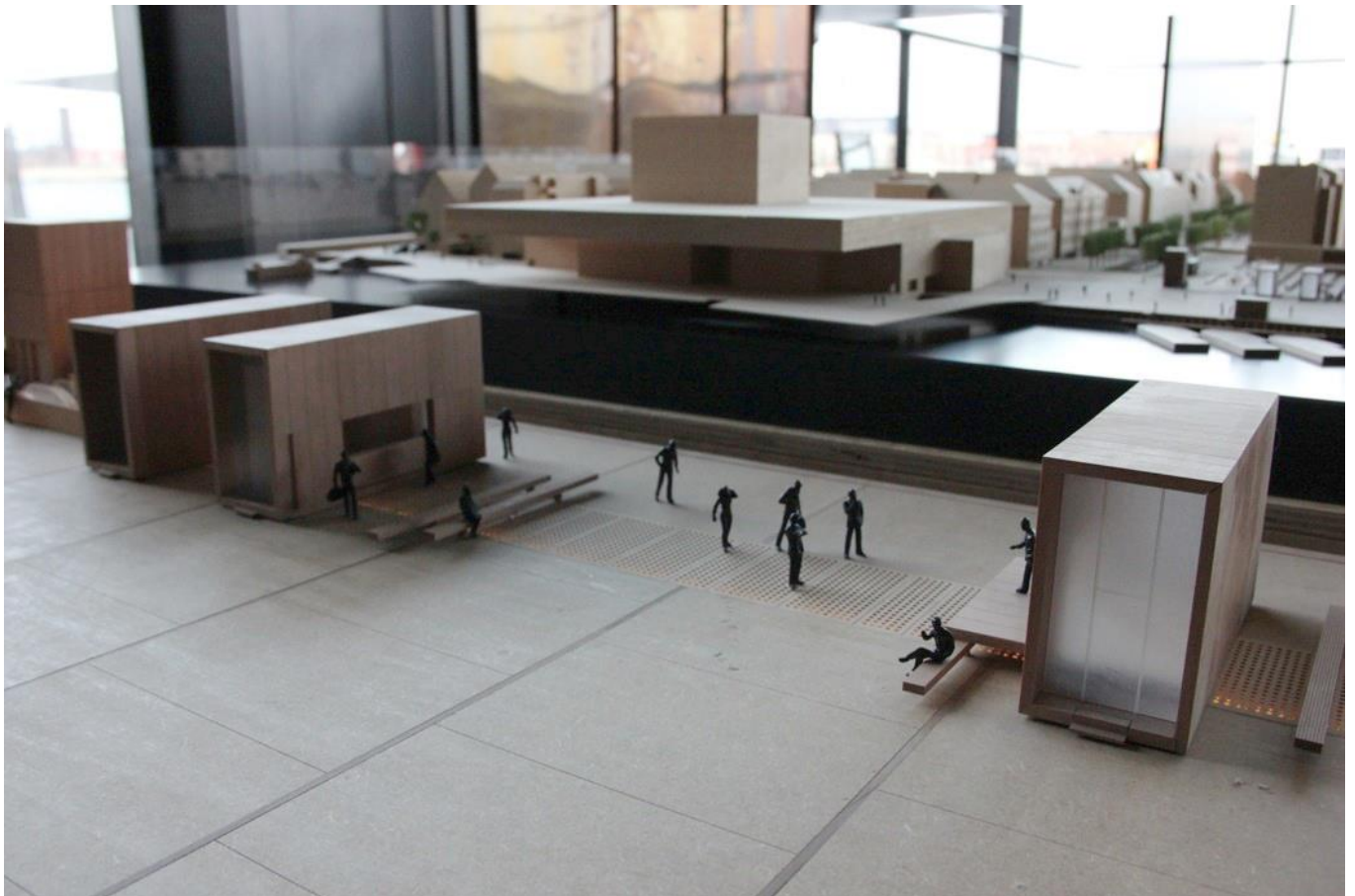
Bent Otto Hansen, omviser hos Kvæsthusselskabet, fortæller om Kvæsthusprojektet i sammenhæng med en model af Kvæsthusprojektet, der er udstillet i Skuespilhusets foyer.



I Kvæsthusbassinet og på ydersiden af molen vil det være muligt for mindre både og store sejskibe at ligge til kaj. For enden af Kvæsthusbassinet (til højre for molen) etableres Kyssetrappen, som er en 65 meter bred trappe i træ der går lige ned til Kvæsthusbassinet.



Under Kvæsthusemolen er der etableret et tre etagers parkeringsanlæg og ovenpå bliver der etableret pavilloner, hvor det vil være muligt at slå sig ned og f.eks. nyde en forfriskning og omgivelserne.





Jeppe Blak-Lunddahl, partner i Emcon, giver os en rundvisning på Kvæsthuspladsen.



Kvæsthuspladsen, der strækker sig fra Nyhavn til molespidsen, belægges med mørkt rått rillet beton, som skal spille op imod Skuespilhusets mørke facade.





I forbindelse med Sankt Annæ projektet skybrudssikres Sankt Annæ Plads, så området i mellem træerne på pladsen forsænkes og der lægges underjordiske rør, som skal lede regnvandet ud i havnen.



Parkeringspladserne på Sankt Anne Plads nedlægges og i stedet etableres 250 cykelparkeringspladser. Derudover bliver trærækken på Sankt Annæ Plads forlænget hen til Kvæsthusmolen.



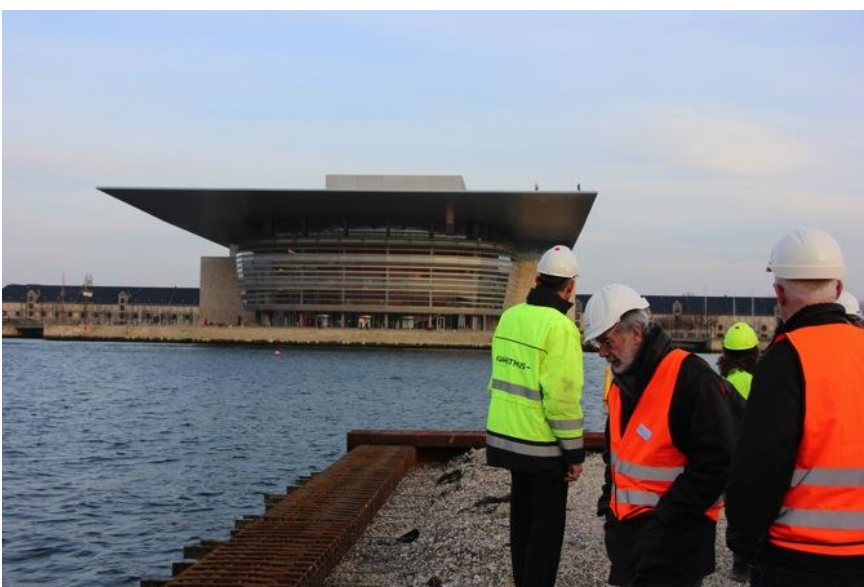
Det nye tre etagers parkeringsanlæg med 500 parkeringspladser der er etableret under Kvæsthusmolen.



I det store forbindelsesrum, som strækker sig i hele anlæggets længde, vil der blive arbejdet med kunstnerisk belysning og der vil være mulighed for at afholde kulturelle arrangementer.



Byggepladsen på Kvæsthusemolen



Udsigten fra molespidsen til Operaen



En rigtig spændende eftermiddag afslutter vi med networking i Skuespilhusets café.