

## Bier i Byen

Byens Netværk 04.09.12  
Tekst og foto: Mikkel Egeberg  
Rasmussen

**Bybi involverer og uddanner socialt udsatte mennesker i biavl og honningproduktion og bringer københavnere i nærkontakt med byens natur. Foreningen samarbejder med virksomheder, sociale projekter og byboere for at skabe en bæredygtig lokal honningindustri, der sætter gang i blomsterbedene og skaffer nye arbejdspladser – uden at forurene.**

Vi bliver budt velkommen af Oliver Maxwell fra Bybi, som også viser os rundt på bigården og fabrikken hvor asylansøgere er i færd med at tappe honning for Røde Kors.

Der er ikke så mange, der ved det, men bier er nødvendige og essentielle for at opretholde vores vilde natur. I København er der cirka 100 biavlere, og det er mest ældre mænd. Derfor er vi nødt til at finde nye generationer af biavlere, så tjørne- og æbletræer og så videre kan blive bestøvet. På grund af klimaforandringer, nye sygdomme hos bierne og det intensive landbrug, har bierne det bedst i byen. Faktisk kan Danmarks bier ikke længere overleve uden mennesker, der passer på dem. Ved at bringe flere bier til byen, kan vi høste saftigere æbler fra kolonihaverne, flere jordbær fra altanerne og få en sundere, mere



produktiv urban natur. Byens blomster har brug for bier og bierne har brug for os.

### **Organisationens formål**

Under mottoet: "Vi får byen til at summe af liv", uddanner foreningen Bybi socialt udsatte i biavl og produktion af lækker velsmagende honning. Hjemløse, asylansøgere og langtidsledige bliver involveret i projektet der skal bringe endnu flere bier til byen til gavn for den københavnske natur og med en række lækre honninger, med hver deres unikke smag, som gevinst. Der er eksempelvis stor forskel på en Bybi-honning fra Valby og en Bybi-honning fra Kongens Nytorv. Men uanset hvilken honning man vælger, får man et 100% rent naturprodukt.

Københavns Bybi Forening har til formål at udnytte de miljømæssige, sociale og økonomiske fordele ved bæredygtig biavl og honningproduktion i København. Foreningen skaffer flere bier til byen og oplyser byens borgere om, hvordan de kan passe bedre på miljøet ved at passe bedre på bierne. Københavns Bybi Foreningen er en socialøkonomisk virksomhed, hvilket betyder, at overskuddet fra virksomheden bliver geninvesteret i Bybis sociale og miljømæssige aktiviteter. Bybi samarbejder med Aktivitetscenter Sundholm, hvor der bor hjemløse og misbrugere, som får oplæring i biavl med henblik på at de kan opnå en selvstændig indtægt. På den måde hjælpes miljøet og samtidigt hjælpes en udsat gruppe mennesker til at blive selvforsørgende.





### **Arbejde med asylansøgere, socialt udsatte og boligforeninger**

Når en tidligere hjemløs står på taget af Bella Center i bidragt, og underviser børn i honningslyngning eller sælger honning fra en Christiania cykel, får han med sine egne ord "en plads i samfundet". Det er således Bybis mission at etablere en bæredygtig byhonning industri, der skaber nye muligheder for mennesker på kanten af arbejdsmarkedet, gøre byen sundere og mere frodig og bringe københavnernes i nærkontakt med byens natur. Der arbejdes derfor mod, at etablere en industri, der støtter udviklingen af et fleksibelt rum mellem den offentlige forsyning og arbejdsmarkedet. Hos Bybi vil man skabe nye kontaktflader mellem byens sociale lag og nye muligheder for en positiv, indholdsrig hverdag for alle.

Bybi har desuden, sammen med Dansk Røde Kors, startet et projekt, hvor de oplærer asylsøgere i biavl og honningproduktion. Asylsøgerne bliver oplært af Bybis bimester og assistentbiavlere. Bierne og honningen de producerer ejes af Dansk Røde Kors. Der er honning nok til alle kursister, og med overskuddet fra honningsalget, er det muligt at asylsøgerne kan starte deres egen honningproduktion.

Endvidere har Bybi igangsat et projekt med boligforeninger, ved at oplære nye biavlere i belastede boligområder. På den måde, minimerer man social isolation og skaber frodige, levende boligområder.



### **Unikt CSR samarbejde**

Bybi har skabt et unikt CSR samarbejde med en række virksomheder i København. Virksomhederne får mulighed for at adoptere bistader, støtte oplæring af Bybis assistenter og forskønne lokalområdet. Bistaderne står ved virksomhederne eller på taget af bygningerne og Bybi sørger for at skabe tryk hos medarbejderne og at bierne bliver passet. Desuden får virksomheden et fremragende CSR projekt. Bybi leverer bl.a. en CSR rapport, der kan bruges til afrapportering af virksomhedens sociale ansvarlighed.

Du kan læse mere om Bybi på deres hjemmeside [www.bybi.dk](http://www.bybi.dk) eller følge dem på Facebook [www.facebook.com/Bybierne](https://www.facebook.com/Bybierne).













[www.Bybi.dk](http://www.Bybi.dk)

Bybi

Honningambulancen



HONNINGAMBULANCEN

[www.Bybi.dk](http://www.Bybi.dk)

















































Allans bier



*Bybi*

VI FAR BYEN TIL  
AT SUMME AF LIV.



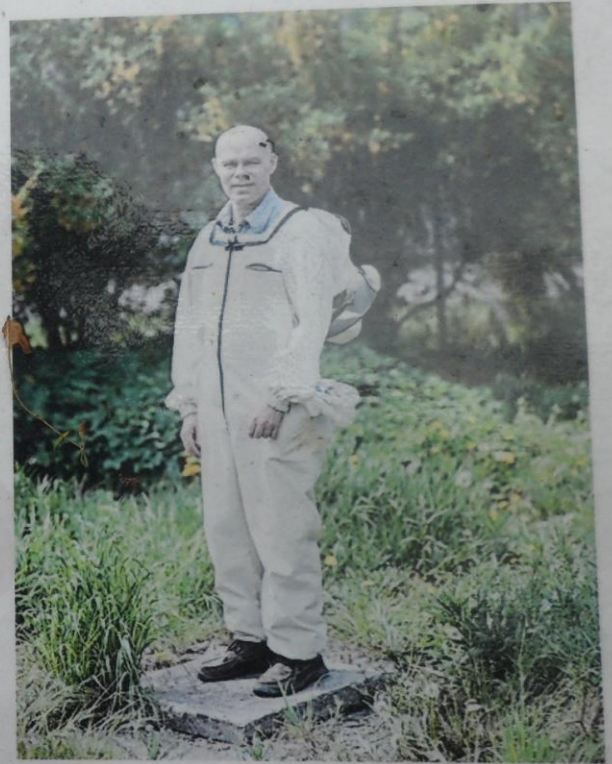


# Bjørns bier



*Bybi*

VI FÅR BYEN TIL  
AT SUMME AF LIV!











# Byleri

VI FÅR BYEN TIL  
AT SUMME AF LIV!



